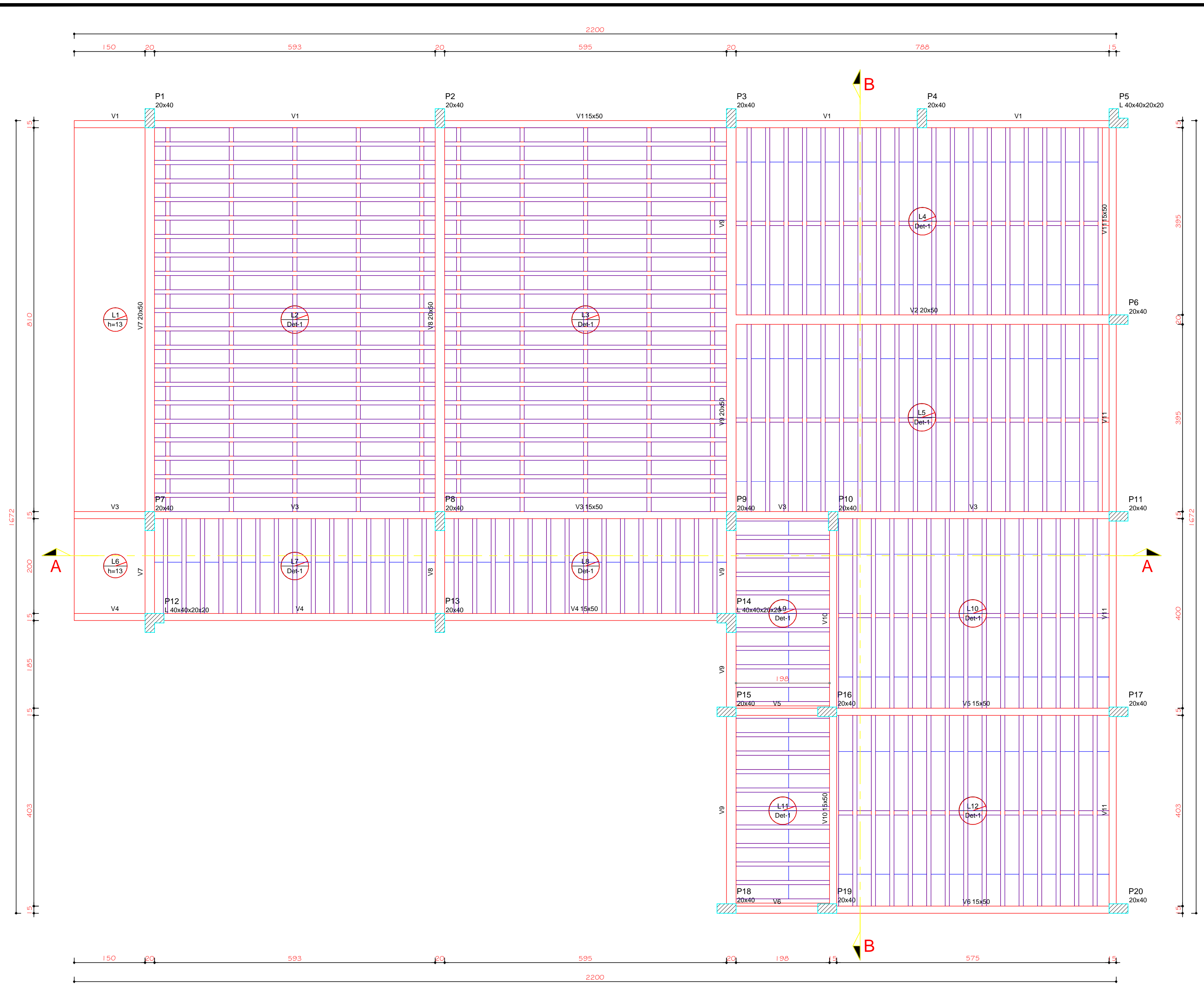
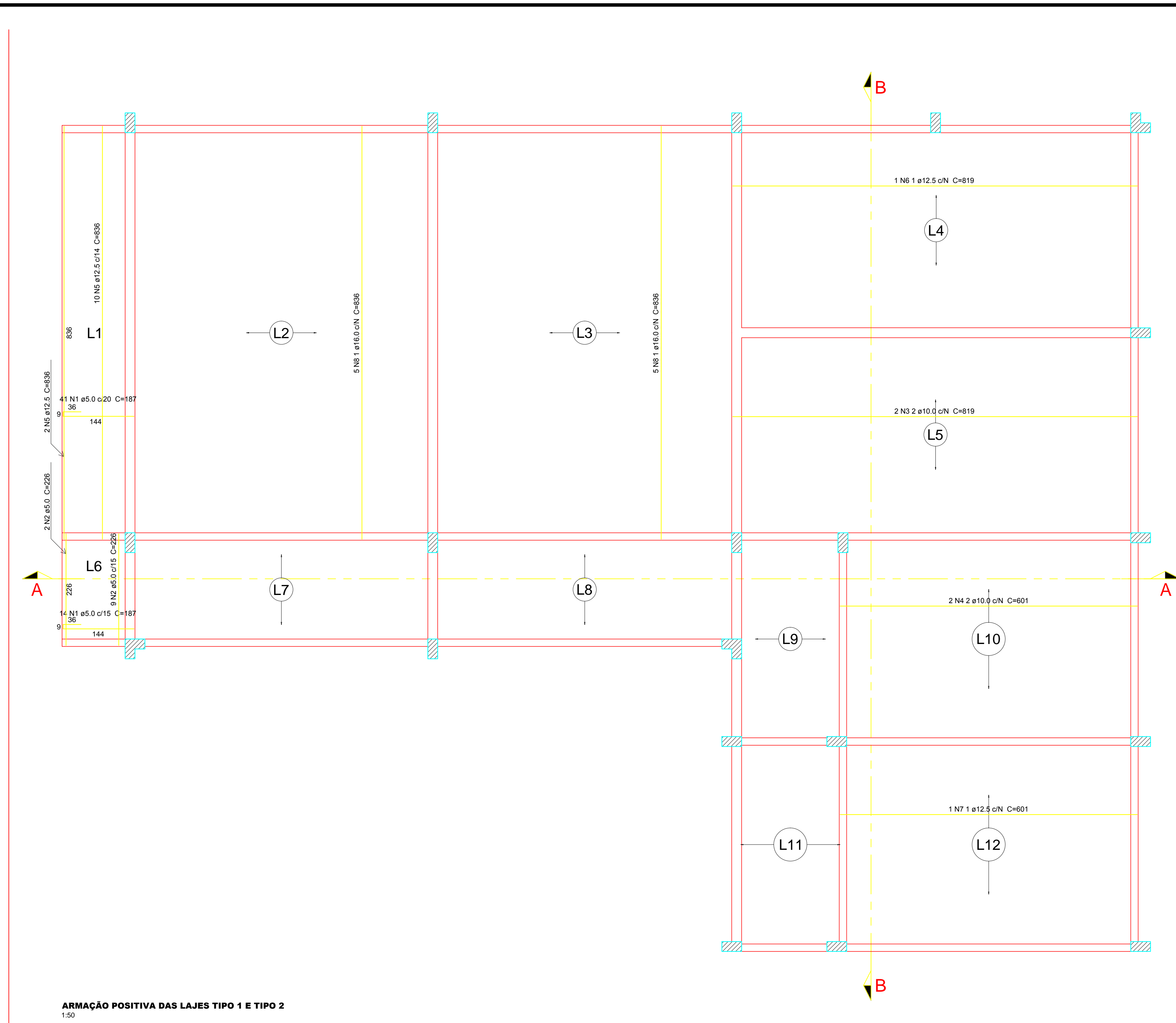


Obs: Direitos autorais conforme Lei nº 9.610 de 19.02.1998.  
 Criado por PAR PROJETOS DE ENGENHARIA E ARQUITETURA LTDA / CLICPROJETO  
 CNPJ: 16.689.975/0001-47 Registro Crea-SC: 124085-1



FORMA DA LAJE TIPO 1 E TIPO 2  
 1:50



ARMAÇÃO POSITIVA DAS LAJES TIPO 1 E TIPO 2  
 1:50

Lajes* (2 x)					Vigas* (2 x)		
Nome	Tipo	Altura (cm)	Elevação (cm)	Sobrecarga (kg/m²)	Nome	Seção (cm)	Elevação (cm)
L1	Maciça	13	0	300	V1	15x50	0
L2	Treliçada 1D	13	0	300	V2	20x50	0
L3	Treliçada 1D	13	0	300	V3	15x50	0
L4	Treliçada 1D	13	0	300	V4	15x50	0
L5	Treliçada 1D	13	0	300	V5	15x50	0
L6	Maciça	13	0	300	V6	15x50	0
L7	Treliçada 1D	13	0	300	V7	20x50	0
L8	Treliçada 1D	13	0	300	V8	20x50	0
L9	Treliçada 1D	13	0	300	V9	20x50	0
L10	Treliçada 1D	13	0	300	V10	15x50	0
L11	Treliçada 1D	13	0	300	V11	15x50	0
L12	Treliçada 1D	13	0	300			

\*Níveis 315 e 665

Relação do aço					Características dos Materiais			
Positivos	AÇO	N	DIAM	Q	UNIT (cm)	C. TOTAL (cm)	Fck (kgf/cm²)	Ecs (kgf/cm²)
CA60	1	5.0	55	187	10285			
CA50	2	5.0	11	226	2486			
	3	10.0	2	819	1638			
	4	10.0	2	601	1202			
	5	12.5	12	836	10032			
	6	12.5	1	819	819			
	7	12.5	1	601	601			
	8	16.0	10	836	8360			

Resumo do aço			
AÇO	DIAM	C. TOTAL (m)	BARRAS
CA50	10.0	28.4	3
	12.5	114.6	11
	16.0	83.6	8
CA60	5.0	127.8	12

Vol. de concreto total (C-25) = 17.17 m³  
 Área de forma total = 14.22 m²

Obs: Armadura de distribuição das lajes com malha Pop Gardau.

**APROVAÇÃO/PREFEITURA**

Responsável Técnico

**AMPLIAÇÃO ESCOLA MUNICIPAL PROFª NESTOR MARGARIDA**  
 Rua Tupiniquim - nº 35 - Araponguinhas - Timbó - SC

**CLIC PROJETO**  
 Engenharia e Arquitetura

Rua Pastor Blümel, 30 - Sala 101 - Edifício Paris - Centro - Timbó - SC  
 Cep: 89120-000  
 Fone / Fax: (47) 3382.6464  
 e-mail: clicprojeto@gmail.com

Prefeitura Municipal de Timbó

Data: Janeiro/2016    Área: 831,91m²

Especificação    Escala: Indcada    Prancha

**FORMA DA LAJE E ARMADURA TIPO 1 E TIPO 2**    04/09

www.clicprojeto.com