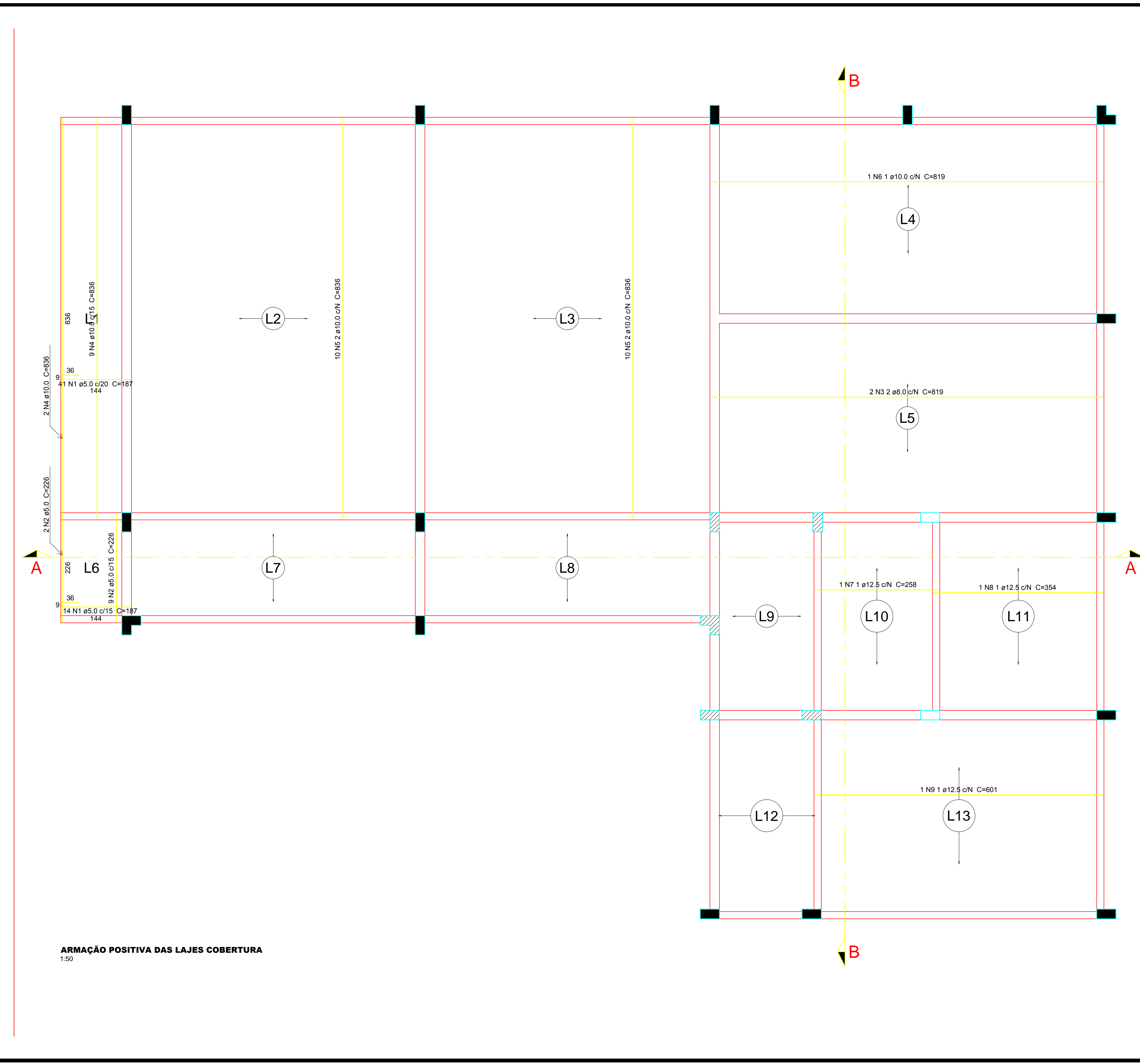
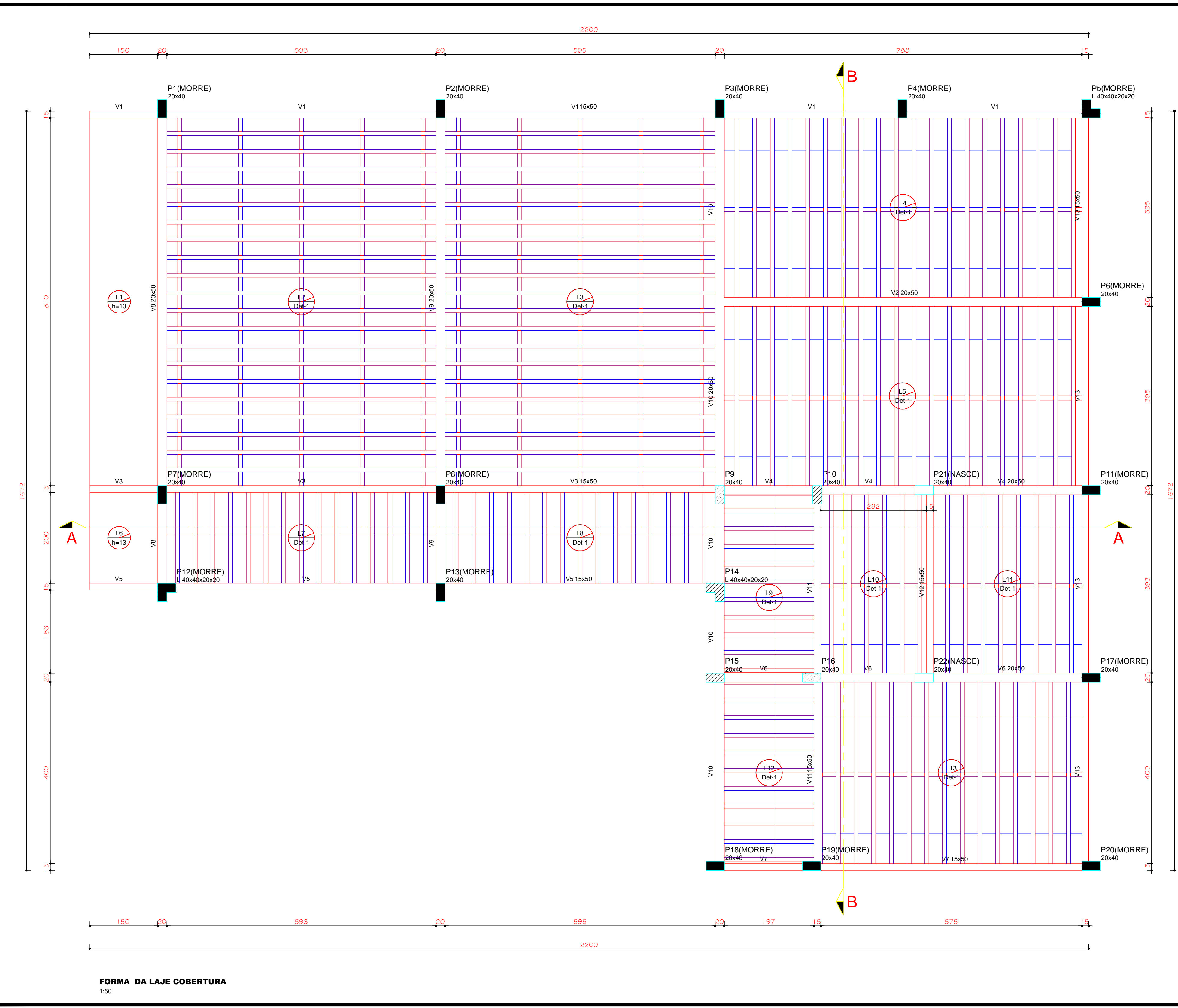


Obs: Direitos autorais conforme Lei nº 9.610 de 19.02.1998.
 Criado por PAR PROJETOS DE ENGENHARIA E ARQUITETURA LTDA / CLICPROJETO
 CNPJ: 16.689.975/0001-47 Registro Crea-SC: 124085-1



Lajes						Vigas			
Nome	Tipo	Altura (cm)	Elevação (cm)	Nível (cm)	Sobrecarga (kg/m²)	Nome	Seção (cm)	Elevação (cm)	Nível (cm)
L1	Maiçã	13	0	1015	300	V1	15x50	0	1015
L2	Treliçada 1D	13	0	1015	300	V2	20x50	0	1015
L3	Treliçada 1D	13	0	1015	300	V3	15x50	0	1015
L4	Treliçada 1D	13	0	1015	300	V4	20x50	0	1015
L5	Treliçada 1D	13	0	1015	300	V5	15x50	0	1015
L6	Maiçã	13	0	1015	300	V6	20x50	0	1015
L7	Treliçada 1D	13	0	1015	300	V7	15x50	0	1015
L8	Treliçada 1D	13	0	1015	300	V8	20x50	0	1015
L9	Treliçada 1D	13	0	1015	300	V9	20x50	0	1015
L10	Treliçada 1D	13	0	1015	300	V10	20x50	0	1015
L11	Treliçada 1D	13	0	1015	300	V11	15x50	0	1015
L12	Treliçada 1D	13	0	1015	300	V12	15x50	0	1015
L13	Treliçada 1D	13	0	1015	300	V13	15x50	0	1015

Relação do aço					Características dos Materiais		
AÇO	N	DIAM	Q	UNIT	C.TOTAL (cm)	Fck (kgf/cm²)	Ecs (kgf/cm²)
CA60	1	5.0	55	187	10285		
CA50	2	5.0	11	226	2486		
	3	8.0	2	819	1638		
	4	10.0	11	836	9196		
	5	10.0	20	836	16720		
	6	10.0	1	819	819		
	7	12.5	1	258	258		
	8	12.5	1	354	354		
	9	12.5	1	601	601		

Resumo do aço				Vol. de concreto total = 17.09 m³	
AÇO	DIAM	C.TOTAL (cm)	BARRAS	Área de forma total = 14.22 m²	
CA50	8.0	16.4	2		
	10.0	267.4	25		
	12.5	12.2	2		
CA60	5.0	127.8	12		

APROVAÇÃO/PREFEITURA

Responsável Técnico

AMPLIAÇÃO ESCOLA MUNICIPAL PROFª NESTOR MARGARIDA
 Rua Tupiniquim - nº 35 - Araponguinhas - Timbó - SC

CLIC PROJETO
 Engenharia e Arquitetura
 Rua Pastor Blümel, 30 - Sala 101 - Edifício Paris - Centro - Timbó - SC - Cep: 89120-000 - Fone / Fax: (47) 3382.6464 - e-mail: clicprojeto@gmail.com

Prefeitura Municipal de Timbó

Resposta: Janeiro/2016

Área: 831,91m²

Especificação: Escala: Indcada Prancha: **FORMA DA LAJE E ARMADURA DA COBERTURA** 06/09

www.clicprojeto.com