

FORMA DO 2º TIPO
1:50

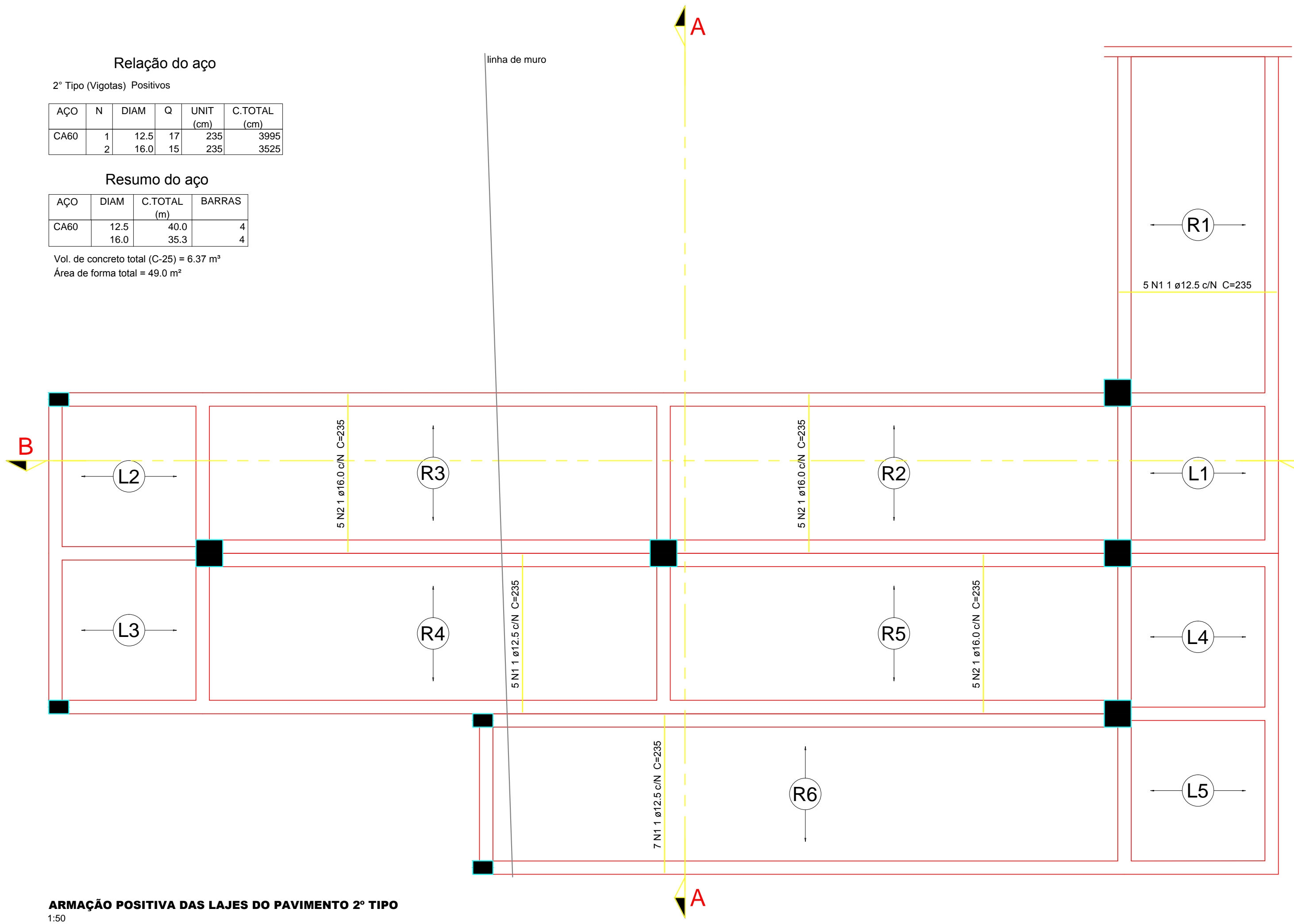
Relação do aço
2º Tipo (Vigotas) Positivos

ACO	N	DIAM	Q	UNIT (cm)	C.TOTAL (cm)
CA60	1	12,5	17	235	3995
	2	16,0	15	235	3525

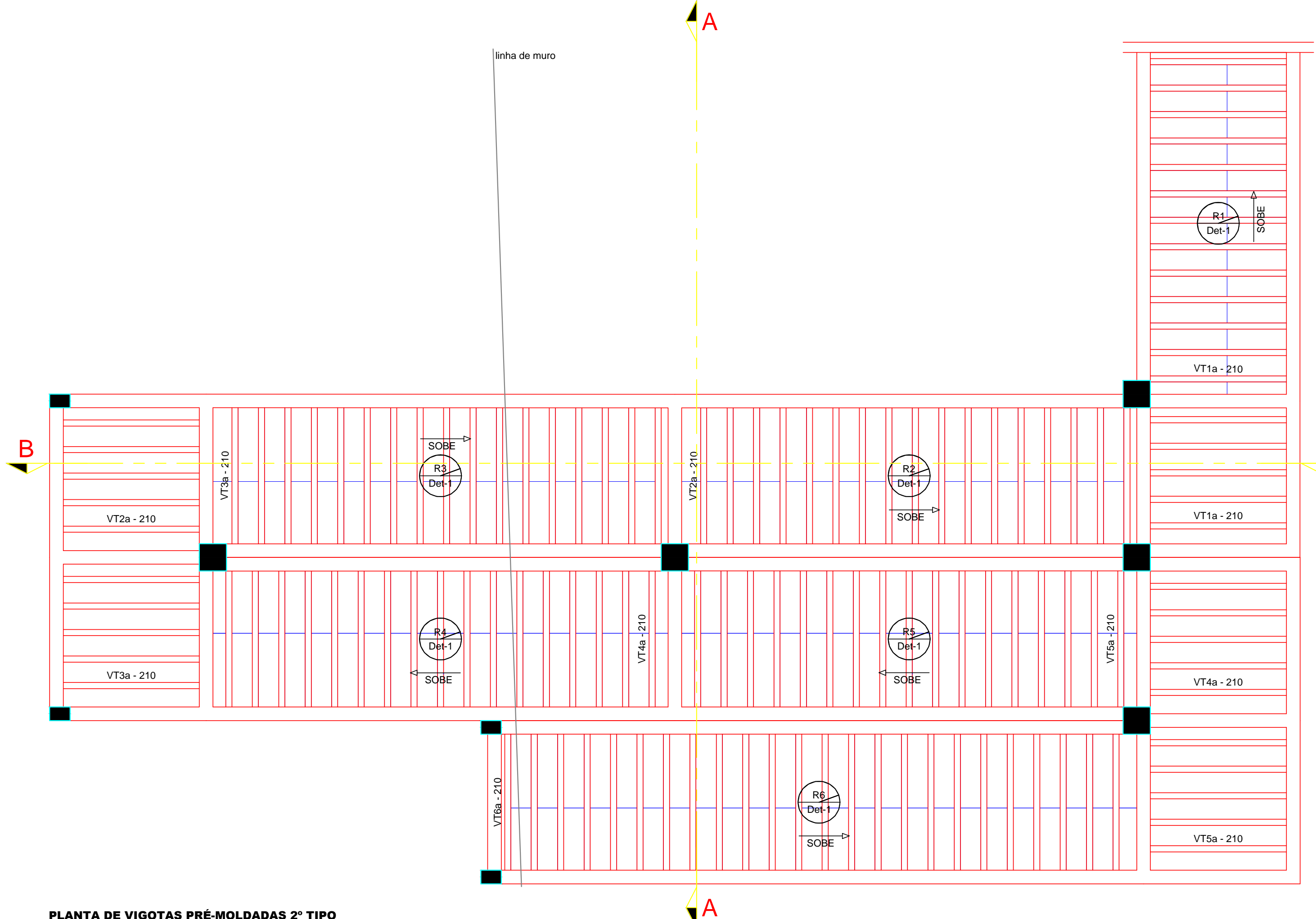
Resumo do aço

ACO	DIAM	C.TOTAL (m)	BARRAS
CA60	12,5	40,0	4
	16,0	35,3	4

Vol. de concreto total (C-25) = 6,37 m³
 Área de forma total = 49,0 m²



ARMAÇÃO POSITIVA DAS LAJES DO PAVIMENTO 2º TIPO
1:50



PLANTA DE VIGOTAS PRÉ-MOLDADAS 2º TIPO
1:50

Camadas

Nome	Tipo	Altura (cm)	Elevação (cm)	Nível (cm)
L1	Treliçada 1D	13	-59	256
L2	Treliçada 1D	13	-59	256
L3	Treliçada 1D	13	-155	160
L4	Treliçada 1D	13	-155	160
L5	Treliçada 1D	13	-269	46
R1	Treliçada 1D	13	0	315
R2	Treliçada 1D	13	-59	256
R3	Treliçada 1D	13	-98	217,4
R4	Treliçada 1D	13	-155	160
R5	Treliçada 1D	13	-212	103,4
R6	Treliçada 1D	13	-269	46
R7	Treliçada 1D	13	-284	31,5

Blocos de enchimento

Nome	Dimensões (h x b x l)	Quantidade
EPS Unidirecional	B8/30/125	6 / 30/125 / 239

Características dos Materiais

Fck (kgf/cm²)	Ecs (kgf/cm³)
25,0	238000

Vigas

Nome	Seção (cm)	Elevação (cm)	Nível (cm)
V2	20x40	0	315
V3	20x40	0	315
V4	20x40	0 / -49	315 / 256
V5	20x40	0 / -59	315 / 256
V6	20x40	-59	256
V7	20x40	-59	256
V8	20x40	-59	256
V9	20x40	-59	256
V10	20x40	-59	256
V11	20x40	-59 / -97,6	256 / 217,4
V12	20x40	-59 / -97,6	256 / 217,4
V13	20x40	-97,6	217,4
V14	20x40	-97,6 / -155	217,4 / 160
V15	20x40	-97,6 / -155	217,4 / 160
V16	20x40	-155	160
V17	20x40	-155	160
V18	20x40	-155	160
V19	20x40	-155	160
V20	20x40	-155	160
V21	20x40	-155 / -211,6	160 / 103,4
V22	20x40	-155 / -211,6	160 / 103,4
V23	20x40	-211,6	103,4
V24	20x40	-211,6 / -269	103,4 / 46
V25	20x40	-211,6 / -269	103,4 / 46
V26	20x40	-269	46
V27	20x40	-269	46
V28	20x40	-269	46
V29	20x40	-269	46
V30	20x40	-269 / -283,5	46 / 31,5
V31	20x40	-269 / -283,5	46 / 31,5
V32	20x40	-283,5	31,5
V33	20x40	-283,5 / 0	31,5 / 0

Obs:
V1 existente

APROVAÇÃO/PREFEITURA

Responsável Técnico

AMPLIAÇÃO ESCOLA MUNICIPAL PROFº NESTOR MARGARIDA
 Rua Tupiniquim - nº35 - Araponguinhas - Timbó - SC

Engenharia e Arquitetura

Rua Pastor Blümel, 30 - Sala 101 - Edifício Paris - Centro - Timbó - SC - Cep: 89120-000
 Fone / Fax: (47) 3382.6464
 e-mail: clicprojeto@gmail.com

Prefeitura Municipal de Timbó

Data: Janeiro/2016

Especificação: **FORMA, ARMAÇÃO POSITIVA DAS LAJES E PLANTA DE VIGOTAS - 2º TIPO** Escala: Indcada Prancha: 06/09

www.clicprojeto.com