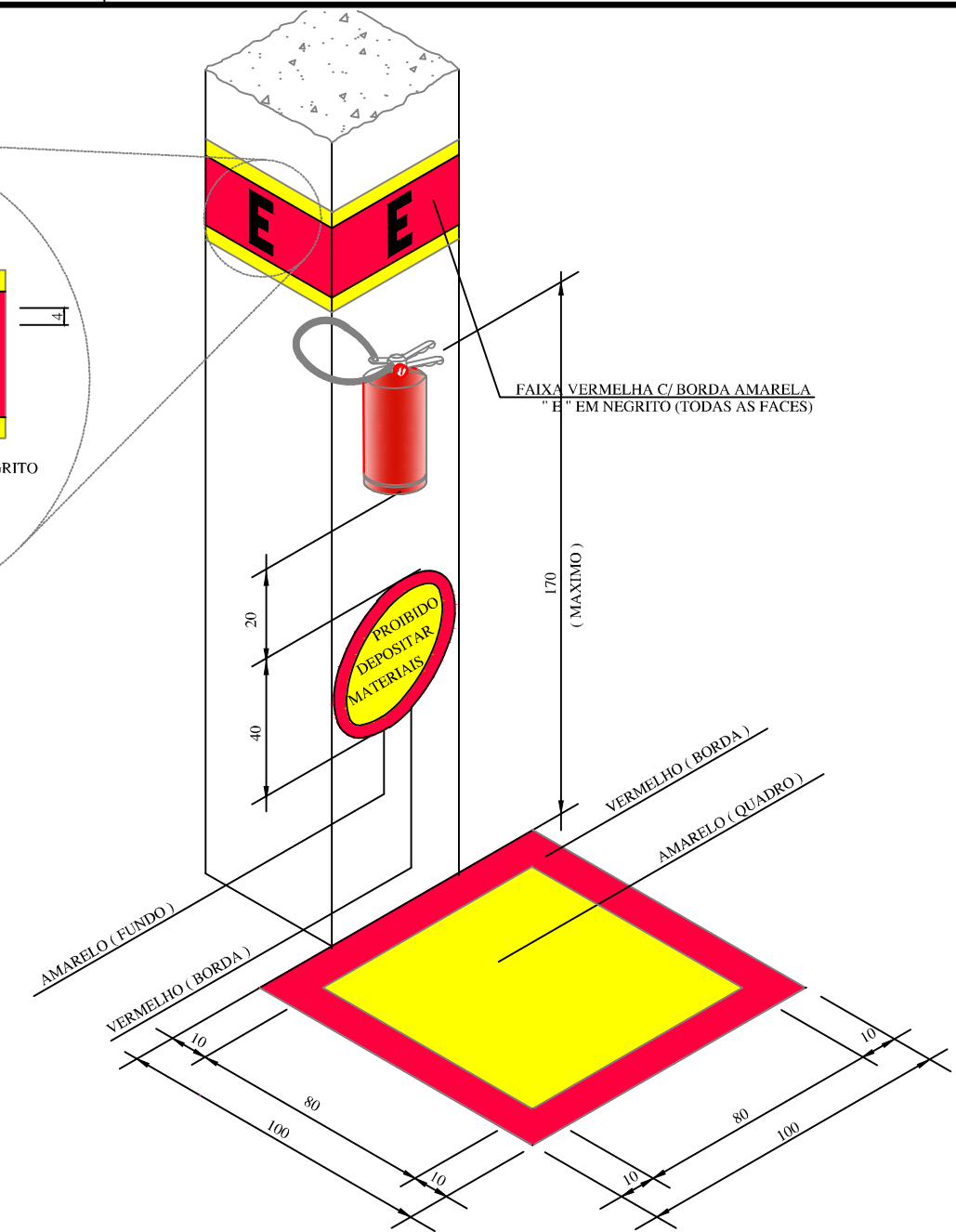


DETALHE EXTINTORES NAS PAREDES

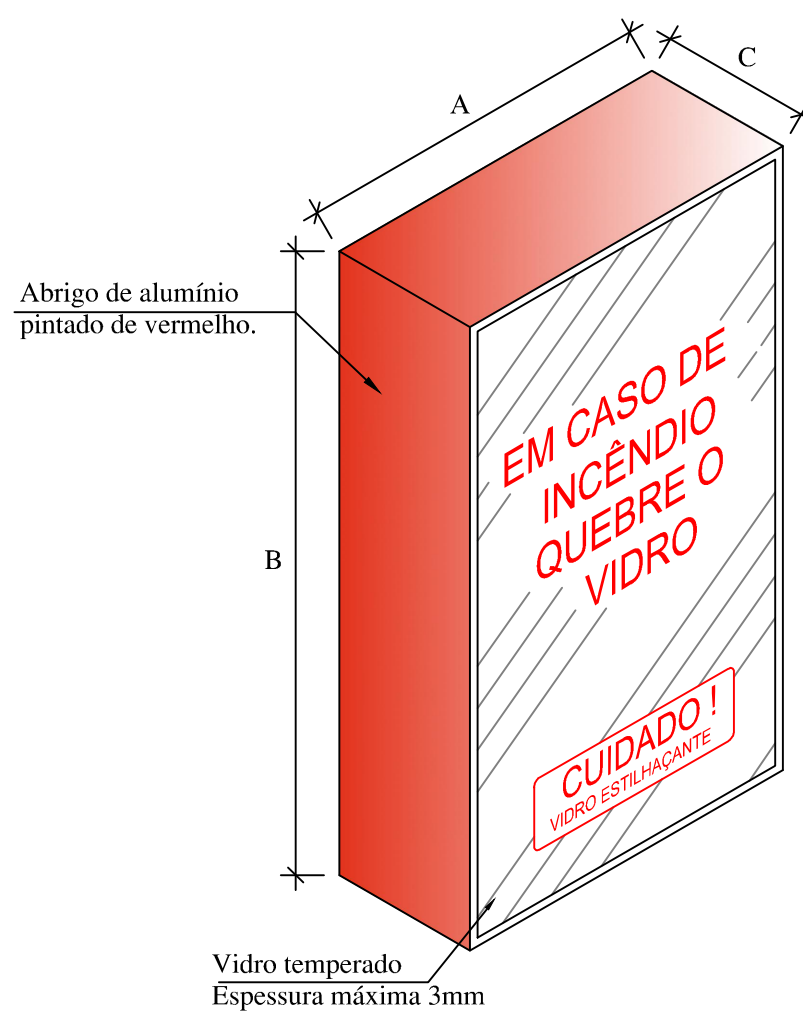
ESCALA: SEM ESCALA



DETALHE EXTINTORES NOS PILARES

ESCALA: SEM ESCALA

- Especificações do abrigo de extintores:  
 Os abrigos para proteção dos extintores em área descoberta, devem ser de alumínio, com a porta em vidro temperado com espessura máxima de 3mm, em moldura fixa com dispositivo de abertura para manutenção.  
 Na porta deverá ter fixado instruções orientando como utilizar o equipamento, e também deve haver dispositivo que auxilie o arrombamento da porta, nas emergências e instruções quanto aos estilhaços do vidro.  
 - Dimensões: Variam conforme tamanho, quantidade e tipo do extintor, conforme "Quadro de Dimensões".  
 - Obs.: Este abrigo deverá ser utilizado somente nos extintores que ficam em área aberta, sujeito a intempéries.



DETALHES DO EXTINTOR EM ABRIGO

ESCALA: SEM ESCALA

QUADRO DE DIMENSÕES DOS ABRIGOS DOS EXTINTORES

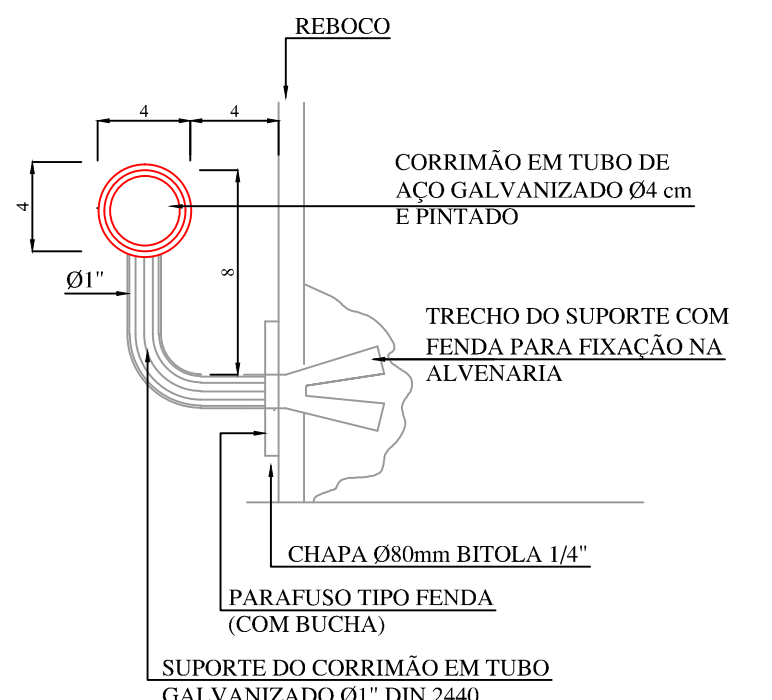
QUANT.	TIPO DO EXTINTOR	DIMENSÕES (cm)		
		A	B	C
01	PQS - 4Kg	26	55	20
01	PQS - 6Kg	26	65	20
01	PQS - 8/12Kg CO2/H2O - 4/6Kg	30	75	20
02	PQS - 4Kg	46	55	20
03	PQS - 4Kg	60	55	20



PLANTA PLACA INDICATIVA DE PAVIMENTO

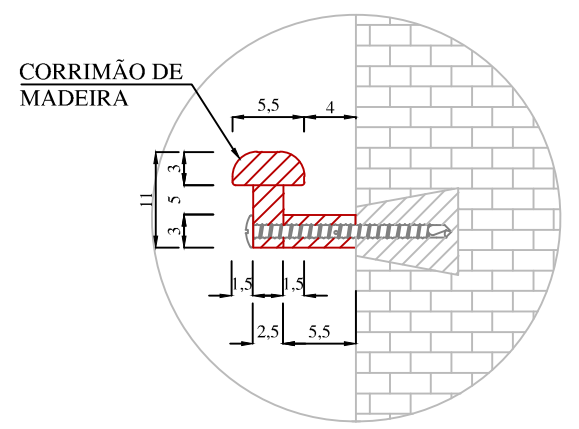
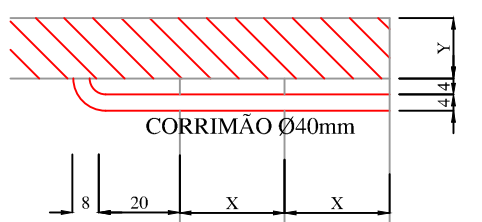
ESCALA: 1:25

**OBSERVAÇÕES SOBRE AS ESCADAS**  
 A ESCADA E OS RESPECTIVOS PATAMARES, DEVERÃO SER DE CONCRETO ARMADO.  
 AS ESCADAS DEVERÃO SER CONSTITUÍDAS DE PISO ANTIDERRAPANTE E INCOMBUSTÍVEL.  
 O COEFICIENTE DE FRIÇÃO DINÂMICO DOS PISOS DAS ROTAS DE FUGA (ESCADAS, CORREDORES, PASSARELAS...) DEVERÁ SER MAIOR QUE 0,4 COM ENSAIO ÚMIDO E MAIOR QUE 0,75 COM ENSAIO SECO.  
 O COEFICIENTE DE ABRASÃO CLASSIFICADO COMO PEI - 4 OU PEI - 5 DE ACORDO COM A ISO - 10545.  
 OS PISOS DOS DEGRAUS E PATAMARES DEVERÃO SER ANTIDERRAPANTES, NÃO PODENDO SER REVESTIDO POR MATERIAL DE FÁCIL COMBUSTÃO OU QUE DESPRENDAM GASES TÓXICOS.  
**CORRIMÃOS:**  
 HAVERÁ CORRIMÃOS NOS DOIS LADOS DA ESCADA NÃO PODENDO HAVER EXTREMIDADES EM GANCHOS.  
 OS CORRIMÃOS DEVEM SUPOORTAR TRACIONAMENTO DE 200KG/CM².  
**DIMENSÕES:**  
 I- ESPELHO (H) ENTRE 16 E 18CM.  
 II- O COMPRIMENTO (B) DIMENSIONADO PELA FÓRMULA: 63CM < (2H+B) < 64CM.  
 III - A SALIÊNCIA PODE SER MENOR OU IGUAL A 2CM, OS ESPELHOS INCLINADOS TAMBÉM SÃO CONSIDERADOS COM SALIÊNCIAS.  
 IV - O Nº MÍNIMO DE LANCES SERÁ DE 3 DEGRAUS, CONTANDO-SE ESTES PELO Nº DE ESPELHOS.



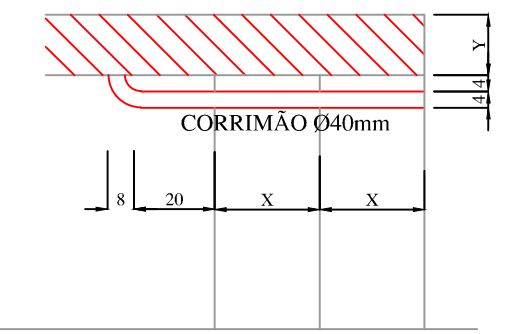
DETALHE DE FIXAÇÃO DO CORRIMÃO METÁLICO

ESCALA: SEM ESCALA



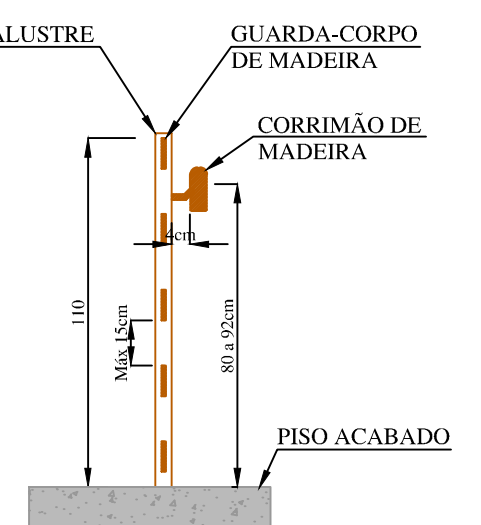
DETALHE DE FIXAÇÃO DO CORRIMÃO DE MADEIRA

ESCALA: SEM ESCALA



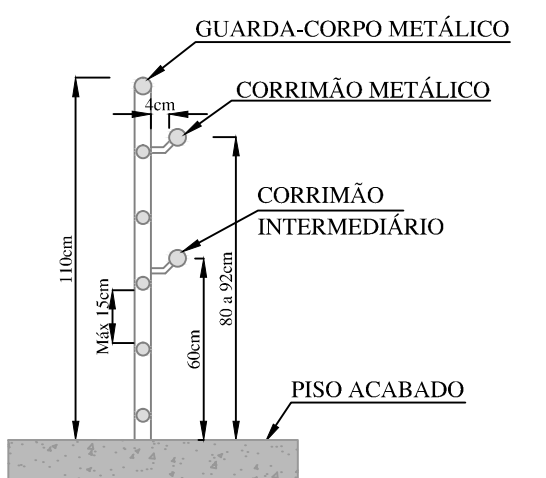
DETALHE DE INSTALAÇÃO DO CORRIMÃO

ESCALA: SEM ESCALA



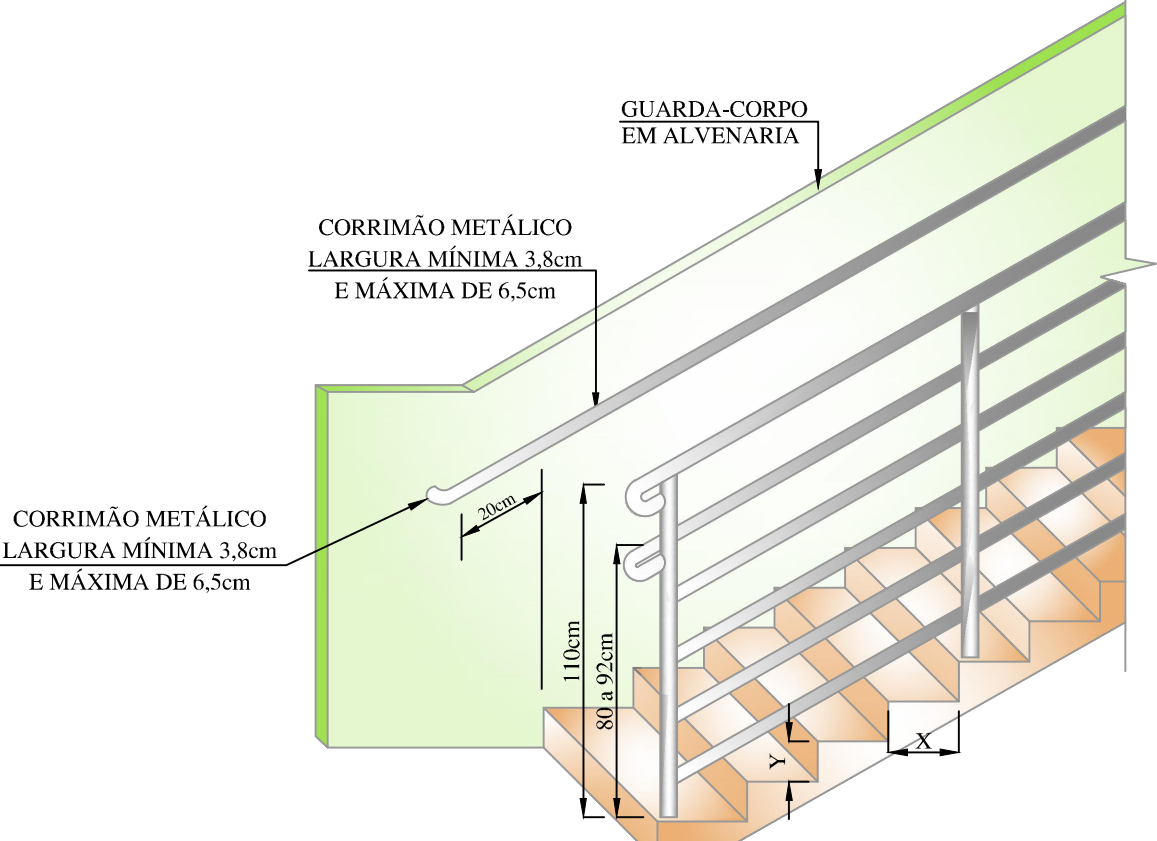
DETALHE CORRIMÃO DE MADEIRA

ESCALA: SEM ESCALA



DETALHE CORRIMÃO METÁLICO

ESCALA: SEM ESCALA



DETALHE ESCADA

ESCALA: SEM ESCALA

**NOTAS: DA SINALIZAÇÃO E LOCALIZAÇÃO DOS EXTINTORES**

- A LOCALIZAÇÃO E A SINALIZAÇÃO DOS EXTINTORES OBEDECERÃO AOS SEGUINTES REQUISITOS:
- A PROBABILIDADE DO FOGO BLOQUEAR O SEU ACESSO SER A MENOR POSSÍVEL;
- II- A VISIBILIDADE E ACESSO DESIMPEDIDO;
- III - COM EXCEÇÃO DAS EDIFICAÇÕES RESIDENCIAIS MULTIFAMILIARES OU QUANDO OS EXTINTORES FOREM INSTALADOS NO HALL DE CIRCULAÇÃO COMUM, DEVERÁ SER OBSERVADO:
  - SOBRE OS APARELHOS, SETA OU CÍRCULO VERMELHO COM BORDAS EM AMARELO, E QUANDO A VISÃO FOR LATERAL, DEVERÁ SER EM FORMA DE PRISMA;
  - SOBRE OS EXTINTORES, QUANDO INSTALADOS EM COLUNAS, FAIXA VERMELHA COM BORDAS EM AMARELO, E A LETRA "E" EM NEGRITO, EM TODAS AS FACES DA COLUNA;
- IV - COM EXCEÇÃO DAS EDIFICAÇÕES RESIDENCIAIS MULTIFAMILIARES, DEVERÁ SER INSTALADO SOBRE O EXTINTOR, A 20cm DA BASE DO EXTINTOR, CÍRCULO COM INSCRIÇÃO EM NEGRITO "PROIBIDO DEPOSITAR MATERIAS", NAS SEGUINTES CORES:
  - BRANCO COM BORDAS EM VERMELHO;
  - VERMELHO COM BORDAS EM AMARELO;
  - AMARELO COM BORDAS EM VERMELHO;
- V - NAS EDIFICAÇÕES INDUSTRIAIS, DEPOSITOS, GARAGENS, GALPÕES, OFICINAS E SIMILARES, SOB O EXTINTOR, NO PISO CABADO, DEVERÁ SER PINTADO UM QUADRADO COM 1 m DE LADO, SENDO 0,10 m DE BORDAS, NAS SEGUINTES CORES:
  - QUADRADO VERMELHO COM BORDAS EM AMARELO;
  - QUADRADO VERMELHO COM BORDAS EM BRANCO;
  - QUADRADO AMARELO COM BORDAS EM VERMELHO;
- VI - OS EXTINTORES PORTÁTEIS DEVERÃO SER FIXADOS DE MANEIRA QUE NENHUMA DE SUAS PARTES FIQUE ACIMA DE 1,70 m DO PISO ACABADO E NEM ABAIXO DE 1,00 m, PODENDO EM ESCRITÓRIOS E REPARTIÇOS PÚBLICAS SER INSTALADOS COM A PARTE SUPERIOR A 0,50 m DO PISO ACABADO, DESDE QUE NÃO FIQUEM OBSTRUÍDAS E QUE A VISIBILIDADE NÃO FIQUE PREJUDICADA;
- VII - A FIXAÇÃO DO APARELHO DEVERÁ SER INSTALADA COM PREVISÃO DE SUPOORTAR 2,5 VEZES O PESO TOTAL DO APARELHO A SER INSTALADO;
- VIII - SUA LOCALIZAÇÃO NÃO DEVERÁ SER PERMITIDA NAS ESCADAS (JUNTO AOS DEGRAUS) E NEM EM SEUS PATAMARES;
- IX - OS EXTINTORES NAS ÁREAS DESCOBERTAS OU SEM VIGILÂNCIA, PODERÃO SER INSTALADOS EM NICHOS OU ABRIGOS DE LATÃO OU FIBRA DE VIDRO, PINTADOS EM VERMELHO COM A PORTA EM VIDRO COM ESPESSURA MÁXIMA DE 3 mm, EM MOLDURA FIXA COM DISPOSITIVO DE ABERTURA DE MANUTENÇÃO E DEVERÃO TER AFIXADOS NA PORTA INSTRUÇÕES ORIENTANDO COMO UTILIZAR O EQUIPAMENTO. DEVE HAVER TAMBÉM DISPOSITIVOS QUE AUXILIE O ARROMBAMENTO DA PORTA, NAS EMERGENCIAS E INSTRUÇÕES QUANTO AOS ESTILHÇOS DO VIDRO.
- 2 - SOMENTE SERÃO ACEITOS OS EXTINTORES MANUAIS OU SOBRE-RODAS QUE POSSUÍREM A IDENTIFICAÇÃO DO FABRICANTE E OS SELOS DE MARCA DE CONFORMIDADE EMITIDOS POR ÓRGÃOS OFICIAIS, SEJAM DE VISTORIA OU DE INSPEÇÃO, RESPEITADAS AS DATAS DE VIGÊNCIA E DEVIDAMENTE LACRADOS.

00	Emissão Inicial	18/03/2015	JAQUELINE	RAFAEL	RAFAEL
REV.	DESCRIÇÃO	DATA	DESENHO	VERIFICADO	APROVADO
ASSINATURA PROPRIETÁRIO:	ASSINATURA RESPONSÁVEL TÉCNICO:	ASSINATURA RESPONSÁVEL TÉCNICO:			
MUNICÍPIO DE TIMBÓ CNPJ: 83.102.764/0001-15	ENGº CIVIL JAQUELINE R. ZIMMERMANN CREA/SC 129.474-9	ENGº ELETR. RAFAEL ROCHA CREA/SC 116.025-0			
EMITENTE: <b>GUBLER ENGENHARIA ELÉTRICA LTDA</b> CNPJ: 13.436.908/0001-94 - CREA-SC 106.259-3 Rua Laura Müller nº 18, sala 203 - 2º Andar - Centro - Indaial - SC, CEP 89.130-000 E-mail: gublerengenharia@gublerengenharia.com.br - Fone/Fax: (47) 3333-9999					
CLIENTE: <b>MUNICÍPIO DE TIMBÓ</b> RODOVIA RALF KNAESEL, SC-416, BAIRRO SÃO ROQUE - TIMBÓ/SC		OBJETIVO:	APROVAÇÃO	ETAPA DO PROJETO:	
EDIFICAÇÃO ESCOLAR		APPROVAÇÃO	APPROVAÇÃO		
TÍTULO:		TIPO DE PROJETO:			
DETALHES EXTINTOR E SAÍDA DE EMERGÊNCIA		PREVENTIVO DE INCÊNDIO			
DESENHO Nº:		REV.		ESC.	
PCI-09		00		IND	