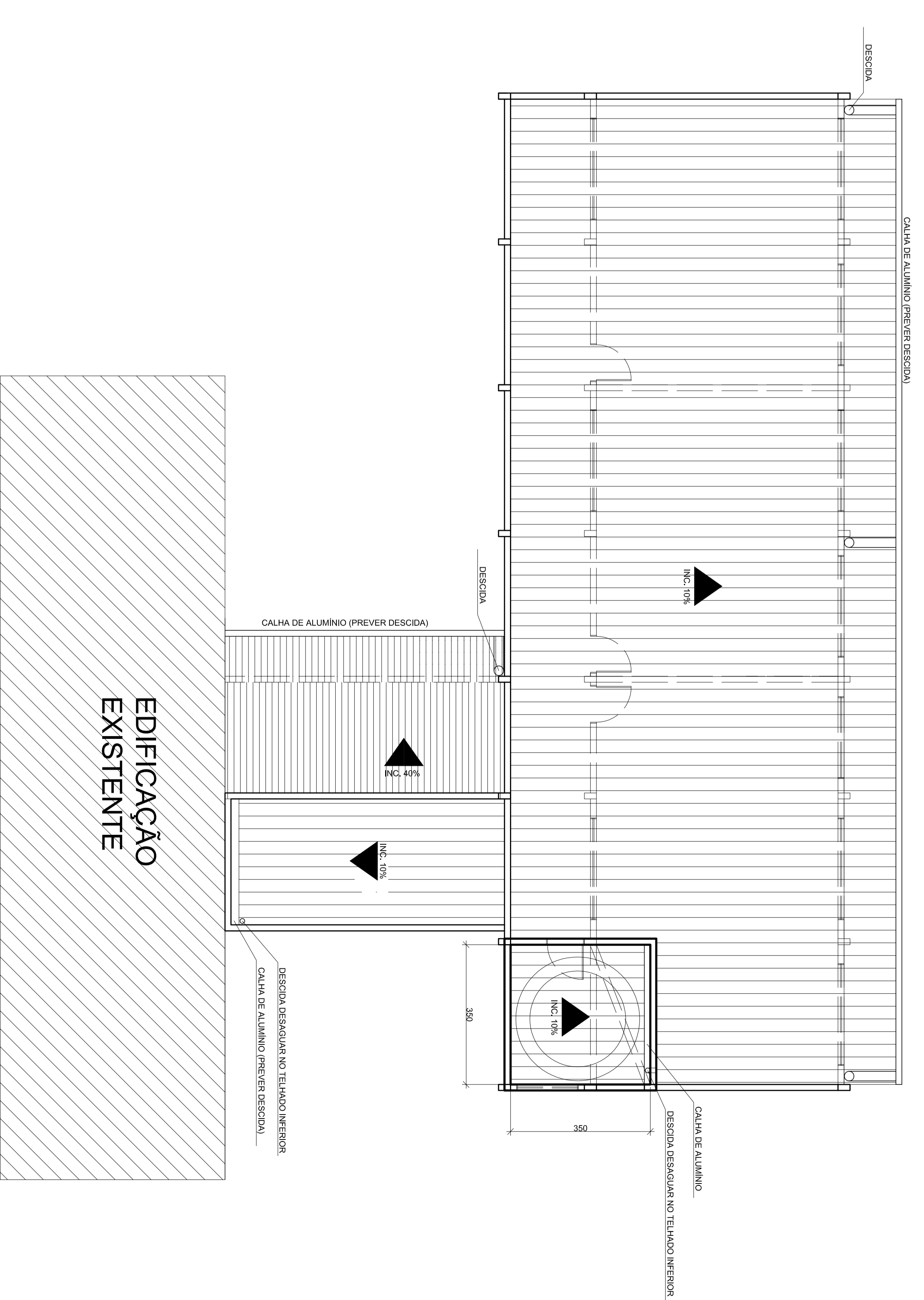
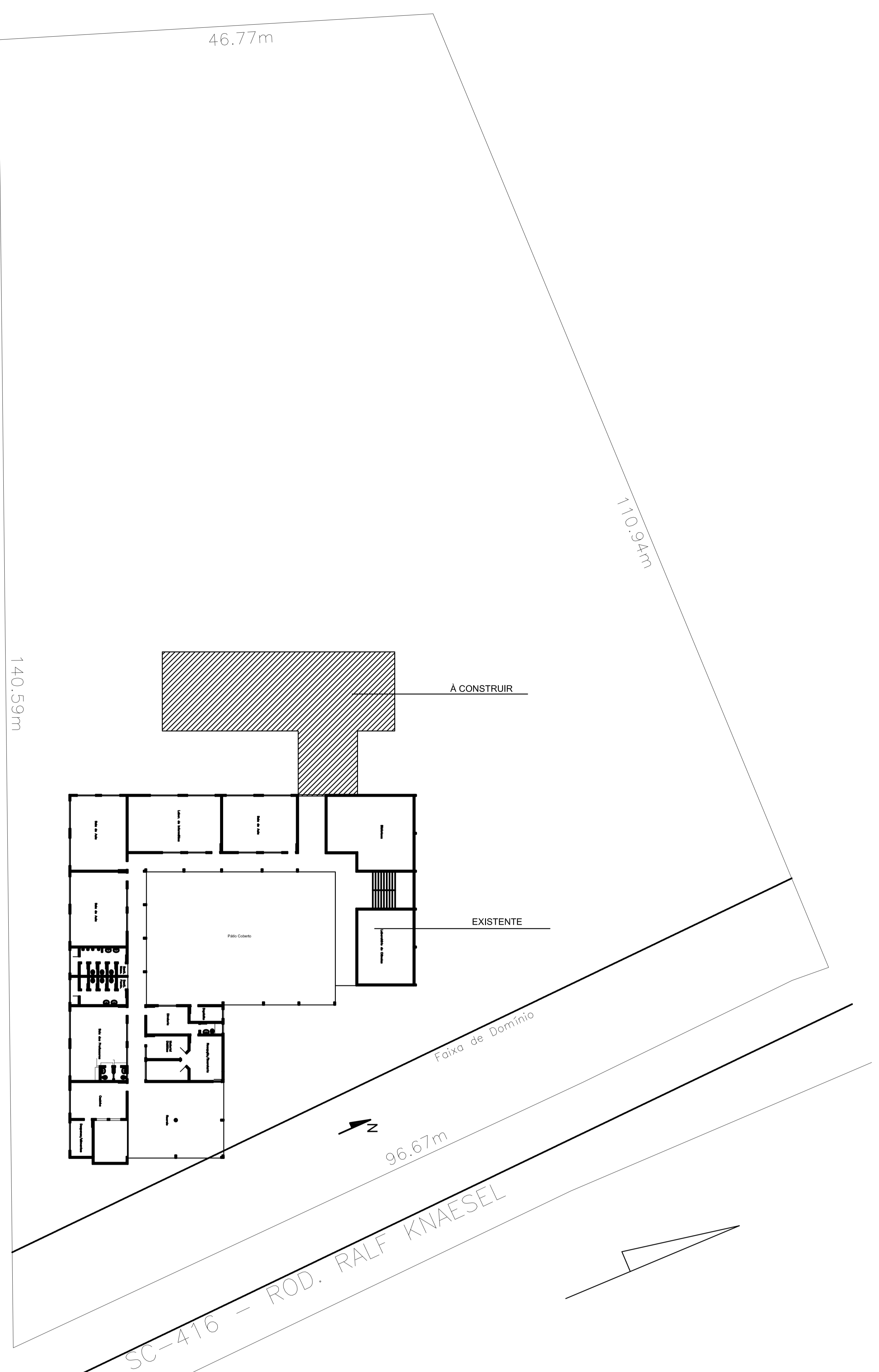


Corte Esquemático  
sem escala



Planta Baixa Cobertura  
Esc 1 / 75



Planta Situação

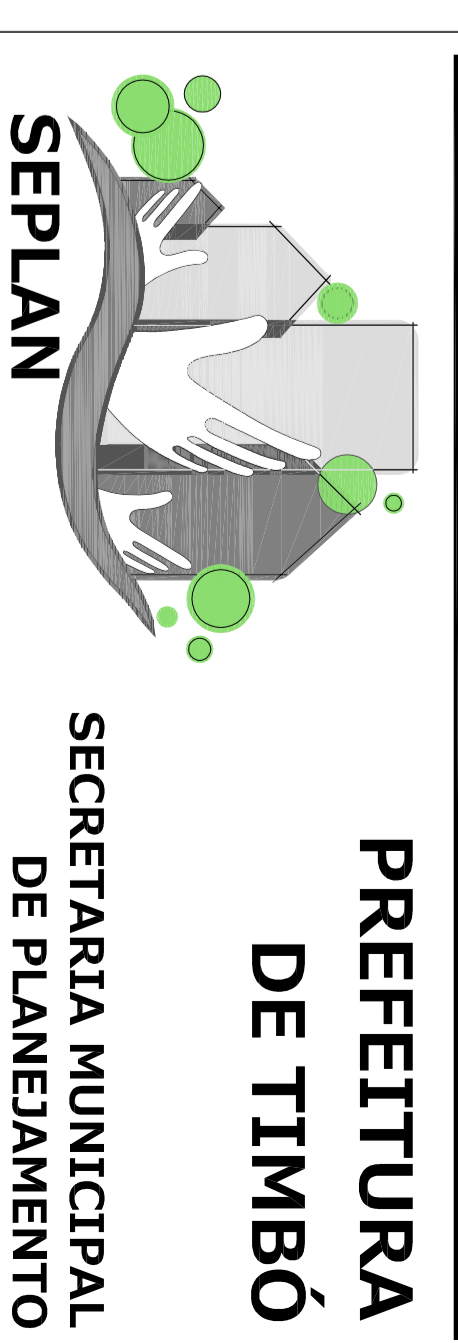
**QUADRO DE ÁREAS:**

Área do terreno: 10.000,00m<sup>2</sup>  
 Área existente: 594,94m<sup>2</sup> - Proc. 207/2000  
 Área existente: 258,38m<sup>2</sup> - Proc 737/2003  
 Área existente: 137,73m<sup>2</sup> - Proc 818/2013  
 Galpão entre salas: 235,88m<sup>2</sup> - Proc 470/2014

Área à construir: 497,62 m<sup>2</sup>  
 TOTAL CONSTRUIDO: 1724,55 m<sup>2</sup>  
 TOTAL TERREO: 1351,27 m<sup>2</sup>

TAXA DE OCUPAÇÃO:.....13,51%  
 TAXA DE PERMEABILIDADE:..... 86,49%  
 COEFICIENTE DE APROVEITAMENTO:.....0,17

Contribuiçõ



**PREFEITURA  
DE TIMBÓ**

**SEPLAN**

SECRETARIA MUNICIPAL  
DE PLANEJAMENTO

Objet: Ampliação Escola São Roque

Endereço: Rod SC 110  
São Roque - Timbó - SC

Projeto: Situação e Planta Cobertura

Resp. Técnico Projeto:

Data: Nov./2014 Escala: Indicada Área: 497,62m<sup>2</sup> Parcela: Arq.01