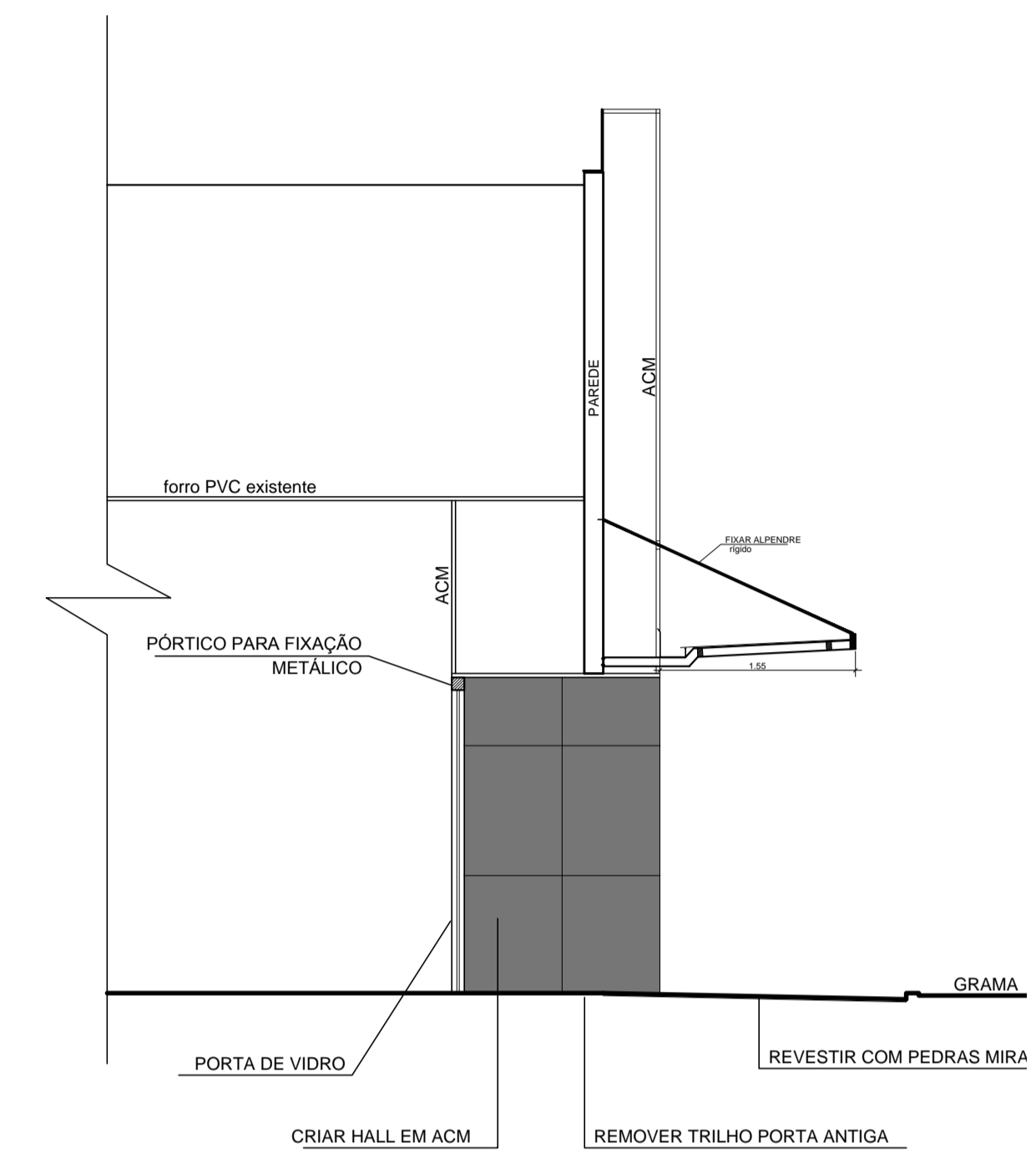
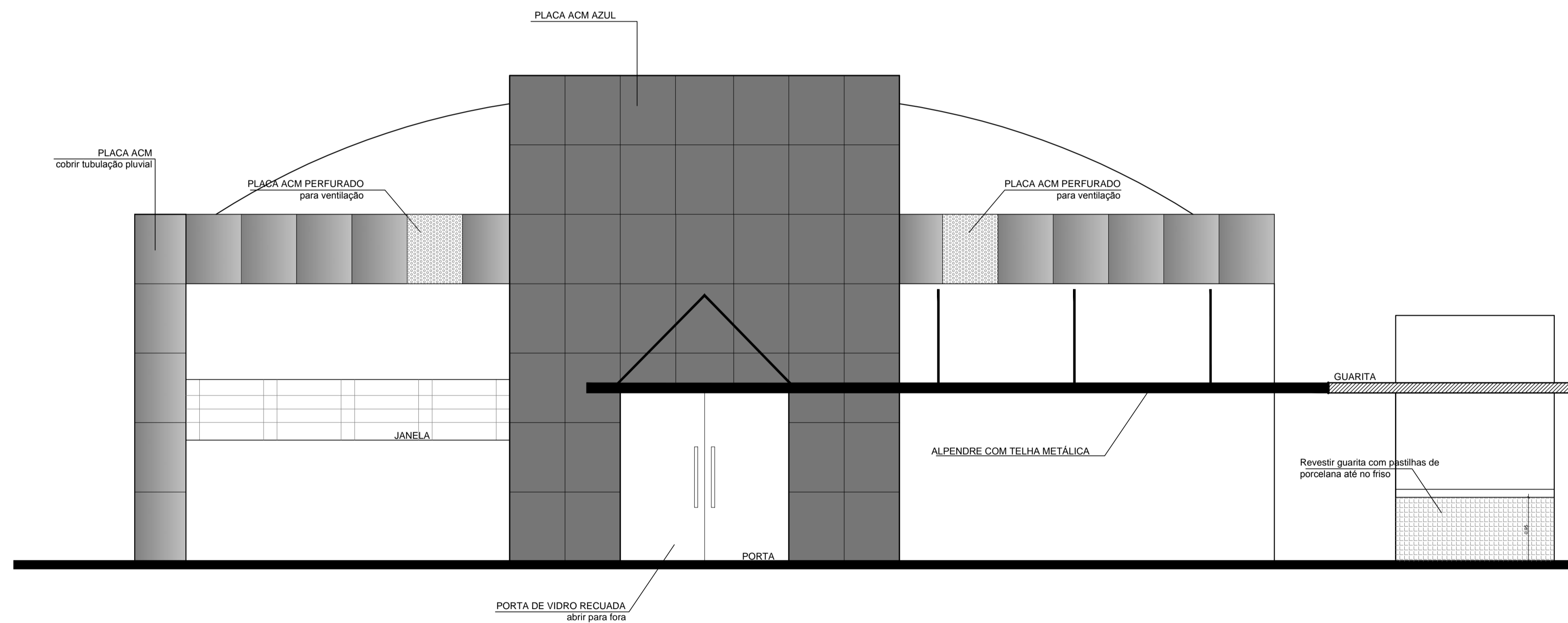


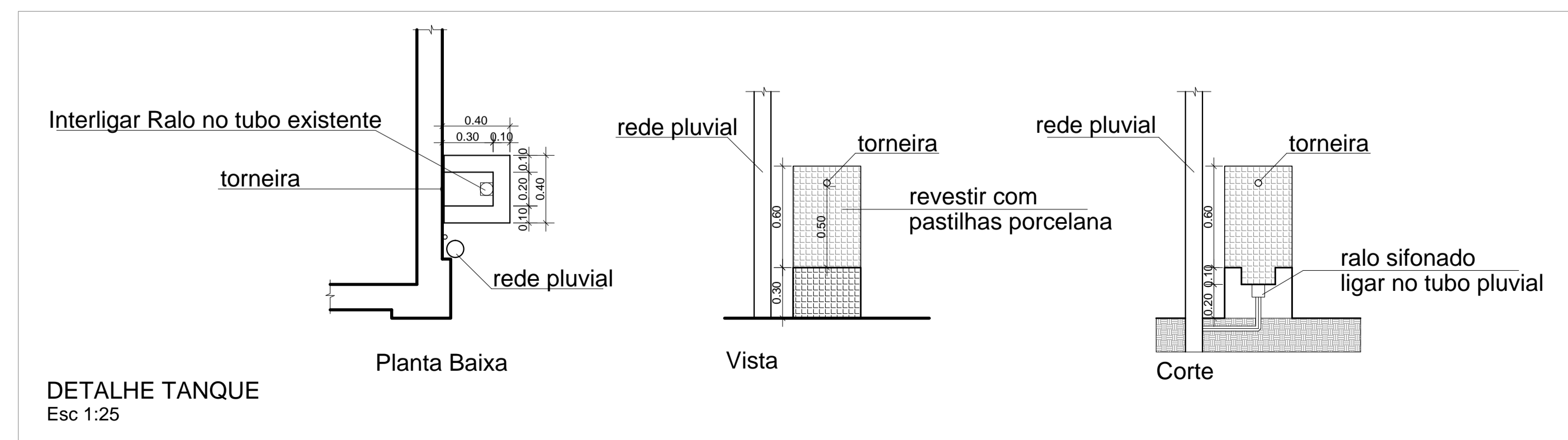
PLANTA BAIXA
Esc 1 / 50



CORTE AA
Esc 1 / 50



FACHADA 01
Av Sete de Setembro
Esc 1 / 50



DETALHE TANQUE
Esc 1:25

Carimbos:



**PREFEITURA
DE TIMBÓ**

**SECRETARIA MUNICIPAL
DE PLANEJAMENTO**

Obra: **Reforma Fachada Prefeitura**

Endereço: **Av Getúlio Vargas, 700
Centro - Timbó - SC**

Projeto: **Planta Baixa,
Fachada para Rua Sete de Setembro**

Resp. Técnico Projeto:

Data:	Escala:	Área:	Prancha:
MAI / 2015	indicada	-	Arq 01