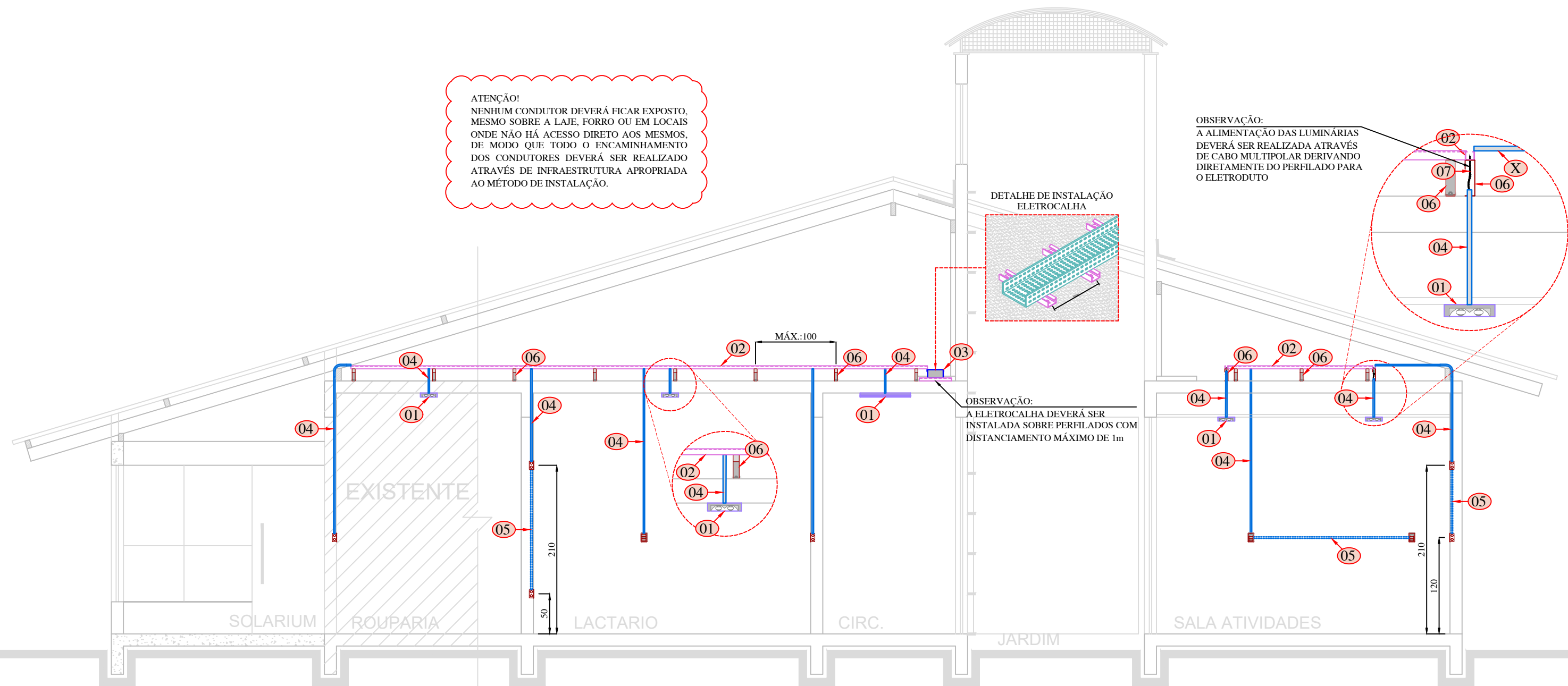


ITEM	DESCRIÇÃO
01	LUMINÁRIA LED DE SOBREPOR, CONFORME PROJETO.
02	PERFILADO PERFURADO, 38x38mm DE FeGa, CHAPA #16.
03	ELETROCALHA PERFURADA, EM FeGa, CHAPA #18, DIMENSÕES CONFORME PLANTA BAIXA.
04	ELETRODUTO DE PVC RÍGIDO Ø3/4".
05	ELETRODUTO DE PVC FLEXÍVEL.
06	GANCHO LONGO PARA PERFILADO.
07	CONDUTOR TRIPOLAR FLEXÍVEL, ISOLAMENTO EPR, CLASSE TERMICA DE 90°C.



CORTE AB  
ELÉTRICO INTERNO  
ESCALA: 1:50

#### NOTAS

- TODOS OS CIRCUITOS TERMINAIS, DEVIDADOS DO QUADRO DE DISTRIBUIÇÃO DEVERÃO TER ISOLAMENTO PARA 750V EM PVC-70°C, ANTICHAMA SECÇÃO MINIMA DE 1,5mm<sup>2</sup> PARA CIRCUITOS DE ILUMINAÇÃO E 2,5mm<sup>2</sup> PARA CIRCUITOS DE FORÇA, FABRICANTES RECOMENDADOS: PRYSMAN, FICAP, NAMBE, IPC E CONDUSPAR.
- TODAS AS PARTES METÁLICAS NÃO CONDUTORAS DEVERÃO SER ATERRADAS COM CABO DE COBRE DA MESMA BITOLA DA FASE, NA COR VERDE, SALVO INDICAÇÃO EM PLANTA.
- OS ELETRODUTOS NÃO ESPECIFICADOS SERÃO DE Ø3/4" QUANDO EMBUTIDOS OU APARENTES E DE Ø1.1/2" DE PEAD FLEXÍVEL QUANDO SUBTERRÂNEOS.
- OS CONDUTORES PARA BAIXA TENSÃO DEVERÃO TER AS SEGUINTE CORES:  
FASE COR "PRETO", "VERMELHO" E "CINZA";  
NEUTRO COR "AZUL CLARO";  
RETORNO COR "BRANCO";  
TERRA COR "VERDE".
- CONDUTORES ELÉTRICOS COM ISOLAÇÃO NA CORES AZUL, VERDE, VERDE/AMARELO NÃO PODERÃO SER UTILIZADOS PARA QUALQUER OUTRA FINALIDADE QUE NÃO SEJAM AS DESCRITAS ACIMA. EM NENHUM TRECHO DA INSTALAÇÃO PODERÃO SER UTILIZADOS CONDUTORES NA COR AMARELA.
- TODOS OS DUTOS QUE NÃO ESTIVEREM SENDO UTILIZADOS DEVERÃO SER TAMPADOS NAS SUAS EXTREMIDADES PARA EVITAR A ENTRADA DE ANIMAIS E OBJETOS OBSTRUINDO A PASSAGEM DO CABO.
- OS DUTOS SUBTERRÂNEOS DEVERÃO SER IDENTIFICADOS POR FITA SINALIZADORA AO LONGO DE TODO SEU PERCURSO. ESTA FITA DEVERÁ ESTAR SITUADA A 30cm ACIMA DOS DUTOS E DEVERÁ COBRIR 20cm ALÉM DAS LATERAIS.
- TODAS AS EMENDAS DEVERÃO SER FEITAS EM CAIXAS DE PASSAGEM, COM FITA ISOLANTE PLÁSTICA, "PIRELLI" OU "3M".
- PARA FACILITAR A PASSAGEM DOS CABO E FIOS NOS ELETRODUTO, DEVERÁ SER PREVISTO ARAME GUIA EM TODA TRAJETÓRIA.
- PREVER SOBRA DE CABOS DE 2m NA PRIMEIRA CAIXA DE PASSAGEM JUNTO A MEDIÇÃO.
- PARA COMPLEMENTAÇÃO DO PROJETO, VER MEMORIAL DESCRITIVO.
- TODA A INSTALAÇÃO ELÉTRICA DEVERÁ ATENDER OS REQUISITOS DAS NORMAS REGULAMENTADORAS NR-10 E NBR-5410.

#### OBSERVAÇÕES GERAIS

A	TODAS AS COTAS SÃO EXPRESSAS EM CENTÍMETROS (cm)
B	ANTES DA INSTALAÇÃO CONFERIR ISOLAÇÃO DOS CABOS DE ENTRADA E SAIDA COM PROJETO
C	DEVERÁ SER RESPEITADO O AFASTAMENTO MÍNIMO DE 100cm EM FRENTE DA MEDIÇÃO PARA POSSIBILITAR A LEITURA ADEQUADA DO LEITURISTA
D	PARA O ACABAMENTO DOS ELETRODUTOS NOS QUADROS DEVERÁ SER UTILIZADO BUCHA E ARRUELA CONFORME O SEU DETERMINADO DIÂMETRO
E	O PROFISSIONAL QUE IRÁ EXECUTAR O PROJETO DEVERÁ LER NA ÍNTEGRA O MEMORIAL DESCRITIVO, EM CASO DE DÚVIDA CONSULTAR PROJETISTA.
F	ANTES DE QUALQUER ALTERAÇÃO, O RESPONSÁVEL PELA ANOTAÇÃO DE RESPONSABILIDADE TÉCNICA DEVERÁ SER CONSULTADO

00 Emissão Inicial		27/07/2018	ADRIANO	RAFAEL	RAFAEL
REV.	DESCRIÇÃO	DATA	DESENHO	VERIFICADO	APROVADO
ASSINATURA PROPRIETÁRIO:		ASSINATURA RESPONSÁVEL TÉCNICO:		ASSINATURA RESPONSÁVEL TÉCNICO:	
MUNICÍPIO DE TIMBÓ CNPJ: 83.102.764/0001-15				ENG. ELETR. RAFAEL ROCHA CREA-SC 116.025-0	
<b>EMITENTE:</b> <b>GUBLER ENGENHARIA ELÉTRICA LTDA</b> CNPJ: 13.436.908/0001-94 CREA-SC 106.259-3 Rua Lauro Muller nº 18, sala 203 - 2º Andar - Centro- Indaial- SC, CEP 89.130-000 E-mail: gublerengenharia@gublerengenharia.com.br - Fone/Fax: (47) 3333-9999 <b>Responsáveis Técnicos:</b> Eng. Eletricista Gilson Gubler - CREA-SC 063.972-0 Eng. Eletricista Jefferson Oliver - CREA-SC 099.580-4 Eng. Eletricista Rafael Rocha - CREA-SC 116.025-0 Eng. Eletricista Robson Mantuani - CREA-SC 067.804-9					
<b>CLIENTE:</b> <b>MUNICÍPIO DE TIMBÓ - NEI SONHO DE CRIANÇA</b> RUA ITAPEMA, Nº 310, BAIRRO QUINTINO, TIMBÓ - SC					
<b>OBRA:</b> <b>AMPLIAÇÃO DE ALVENARIA E REFORMA</b>		<b>OBJETIVO:</b> <b>APROVAÇÃO</b>		<b>ETAPA DO PROJETO:</b> <b>EXECUÇÃO</b>	
<b>TÍTULO:</b> <b>CORTE AB ELÉTRICO INTERNO</b>		<b>ELÉTRICO</b>			
DESENHO Nº:		REV.		00	
EESC.		S/ESC.		S/ESC.	