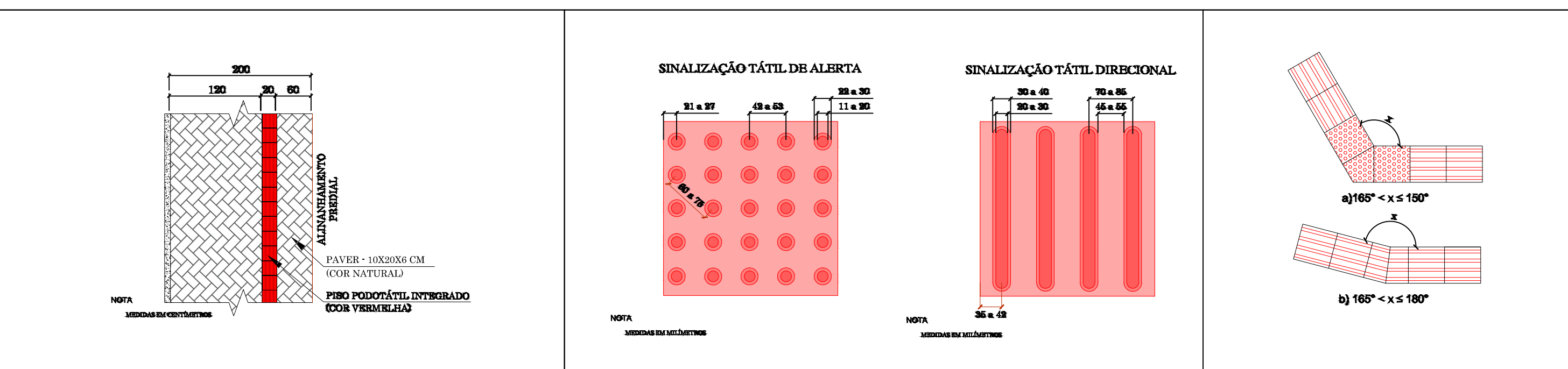


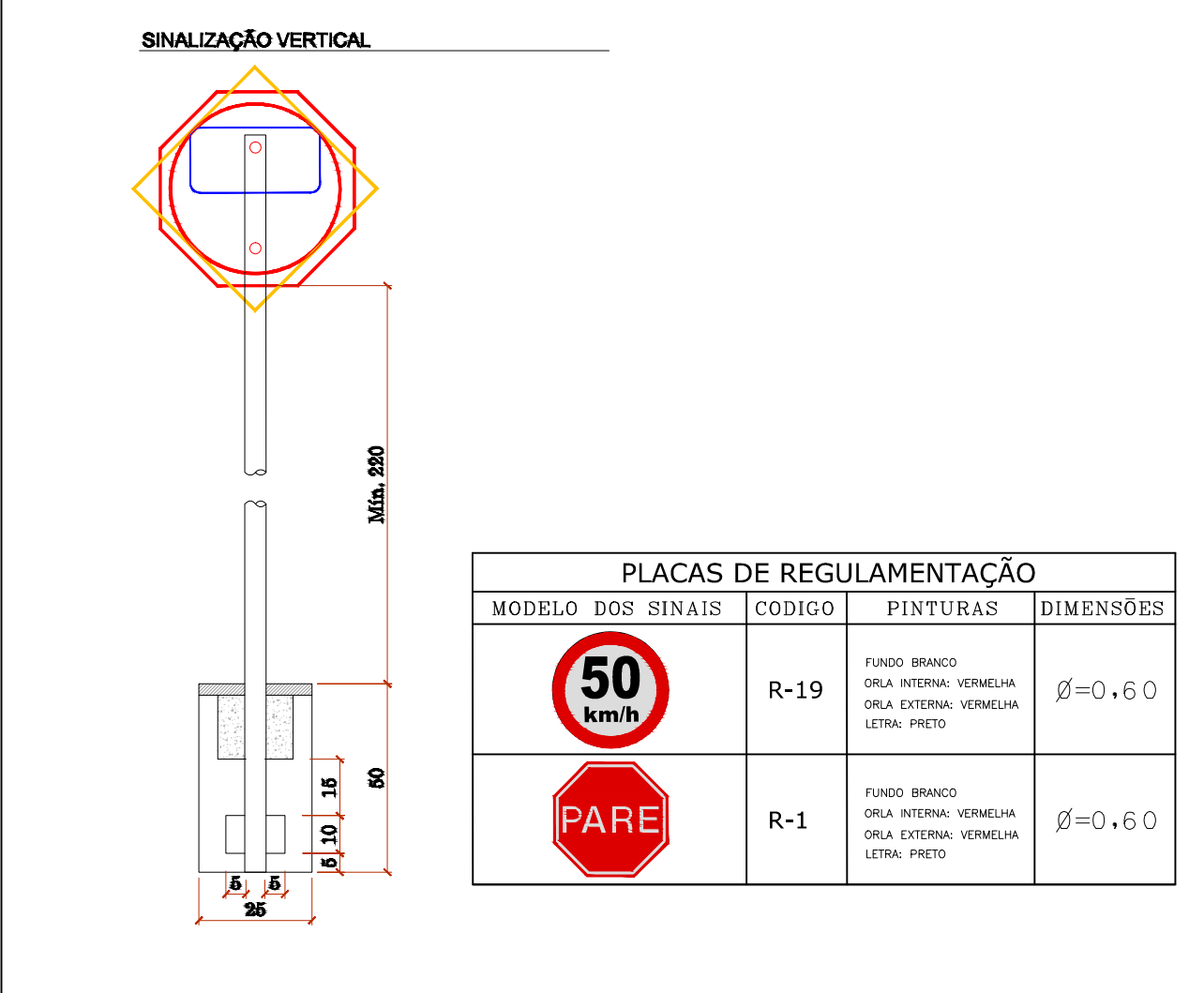
LEGENDA

- MEIO FIO 4cm - 107,58 + 106,79 = 214,37 m
- MEIO FIO 15cm - 107,47 + 106,85 = 214,32 m
- PISO PODOTÁTIL - 42,87 m²
- PINTURA DE FAIXA SINALIZAÇÃO TERMOPLÁSTICO POR ASPERÇÃO - 25,71 m²

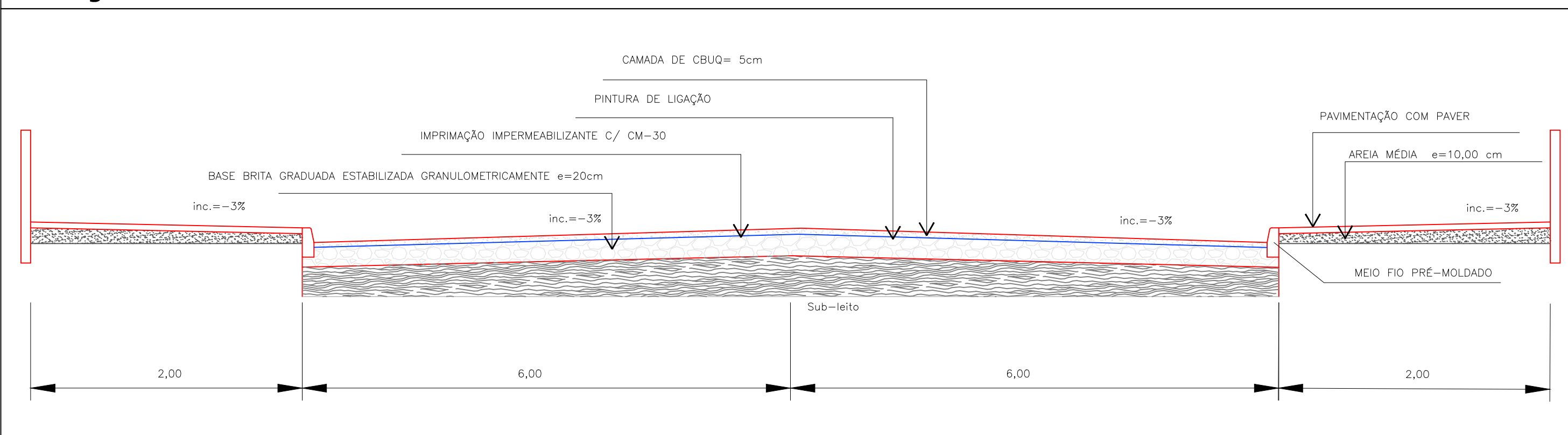
DETALHES - PASSEIOS



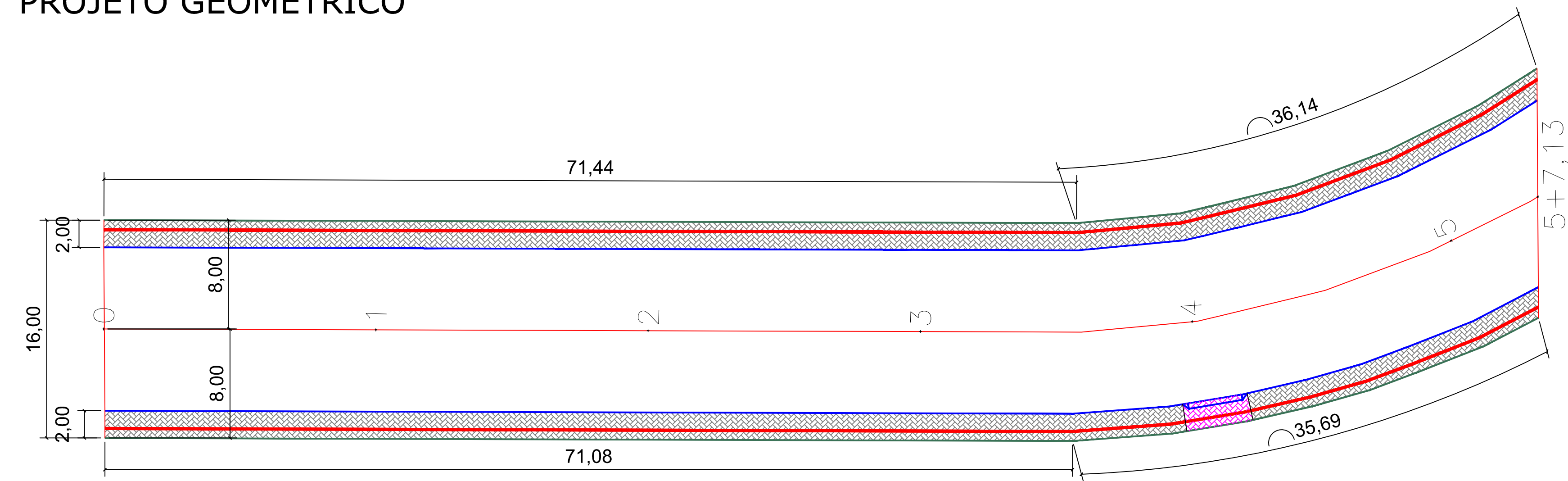
DETALHES - SINALIZAÇÃO



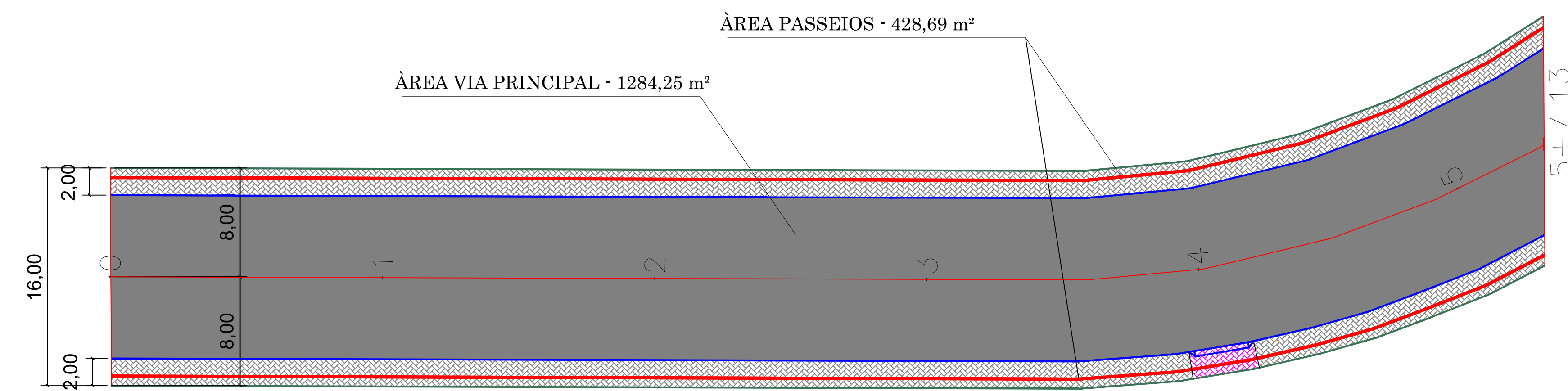
SEÇÃO TIPO DA PISTA



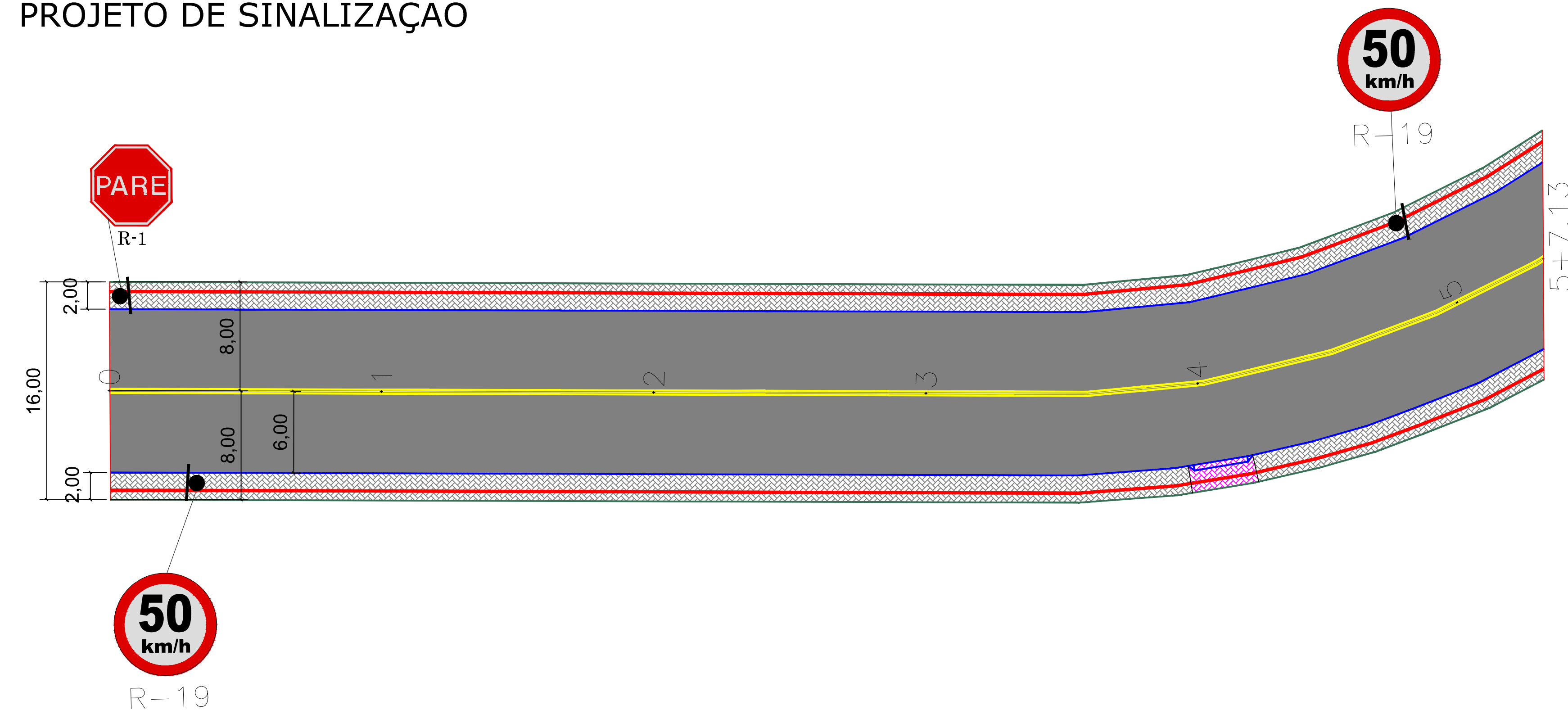
PROJETO GEOMÉTRICO



PROJETO DE PAVIMENTAÇÃO



PROJETO DE SINALIZAÇÃO



01	Emissão Inicial	19/07/2019	UILSON	TAINARA	MOACYR
REV.	DESCRIÇÃO	DATA	DESENHO	VERIFICADO	APROVADO

SEPLAN

PREFEITURA DE TIMBÓ

SECRETARIA MUNICIPAL DE PLANEJAMENTO

Obra:	Projeto Pavimentação Asfáltica RUA MAX LOEWEN			
Endereço:	Rua Max Loewen			
Projeto:	Projeto de Obras Complementares			
Resp. Técnico Projeto:	Tainara Hobold Listarol			
Data:	Escala:	Área:	Prancha:	
JUL./2019	1/250	1.712,94m ²	OBR. 01	