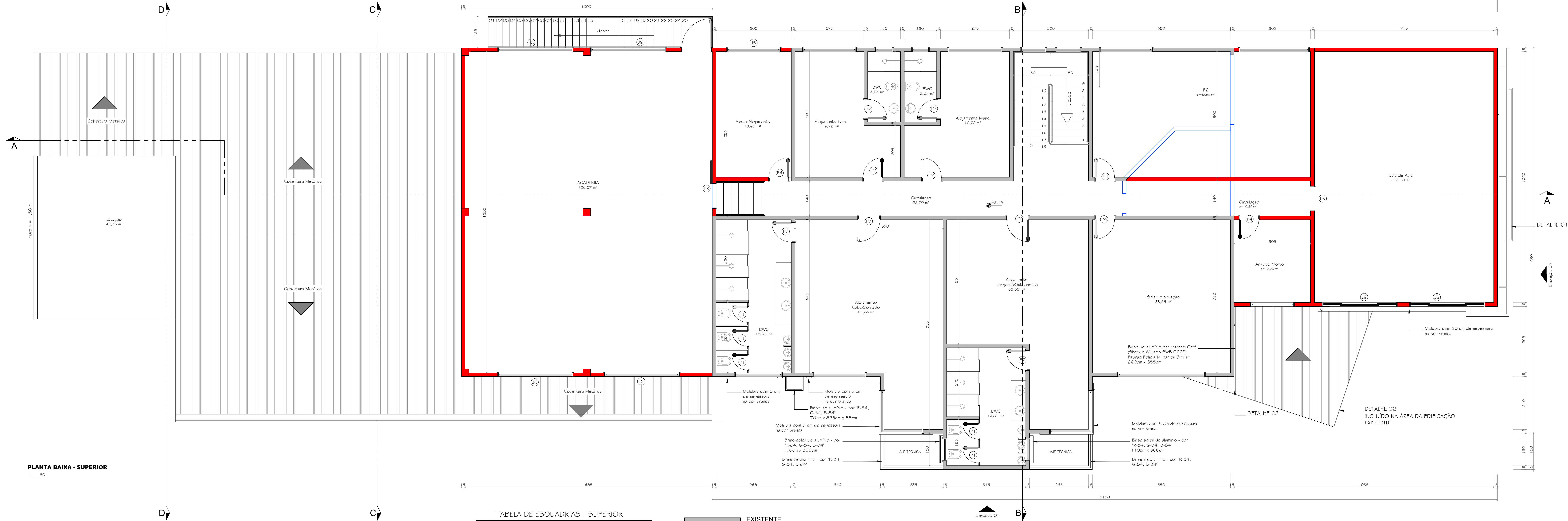


Obs: Direitos autorais conforme Lei nº 9.610 de 19.02.1998. Copyright 2014
Criado por PAR PROJETOS DE ENGENHARIA E ARQUITETURA LTDA / CLICPROJETO



PLANTA BAIXA - SUPERIOR

TABELA DE ESQUADRIAS - SUPERIOR

COD.	TIPO	LARGURA	ALTURA	PARAFETOS	MATERIAL	QTD.
J5	Janela de correr 04 folhas	215	120	90	Alumínio e Vidro	1
J6	Janela de correr 04 folhas	300	120	90	Alumínio e Vidro	6
P4	Porta de abrir	80	210	-	Vidro temperado	4
P7	Porta de abrir	80	210	-	Vidro Temperado fosco	8
P9	Porta de correr	100	210	-	Vidro temperado	2

- EXISTENTE
- A CONSTRUIR (alvenaria)
- A DEMOLIR

"Segurança. Por pessoas do bem, para o bem das pessoas."

APROVAÇÃO/PREFEITURA

Responsável Técnico
GOVERNO DO ESTADO DE SANTA CATARINA



Rua Pastor Blumel, 30 - Sala 101-
Edifício Paris - Centro - Timbó - SC
Cep: 89120-000
Fone / Fax: (47) 3382 6484
e-mail: clicprojeto@gmail.com

AMPLIAÇÃO INSTITUCIONAL
POLÍCIA MILITAR

Rua Massaranduba, 240 – Quintino - Timbó - SC



2ª Companhia de Polícia Militar de Timbó

Data: Fev/2019

Área a ampliar: 435,81 m²

Especificação
PLANTA BAIXA - SUPERIOR

Escala: Indicada

Prancha

03/06

www.clicprojeto.com

PROJETO: ARQUITETÔNICO