

**Relação do aço**

AÇO	N	DIAM	Q	UNIT (cm)	C.TOTAL (cm)
CA60	1	5.0	115	86	9890
CA50	2	8.0	4	712	2848
	3	8.0	6	262	1572
	4	10.0	4	676	2704
	5	10.0	6	226	1356

**Resumo do aço**

AÇO	DIAM	C.TOTAL (m)	BARRAS + 10 % (unid)
CA50	8.0	44.2	4
	10.0	40.6	4
CA60	5.0	98.9	9

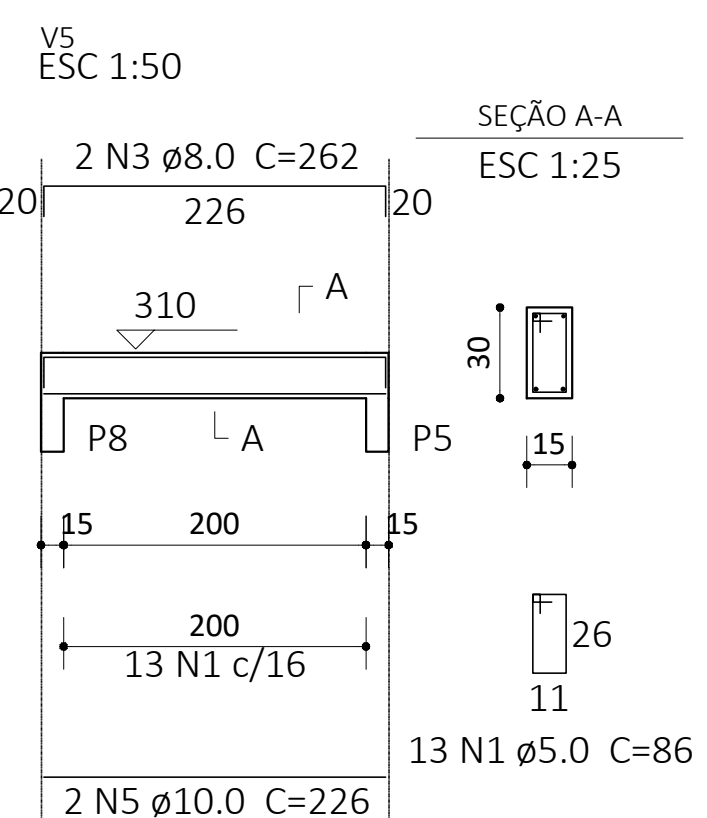
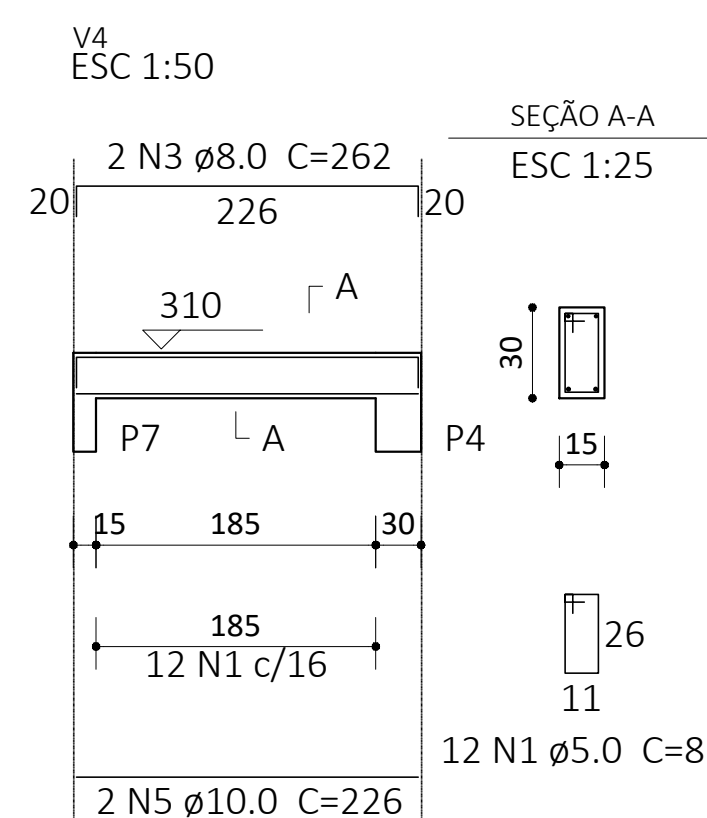
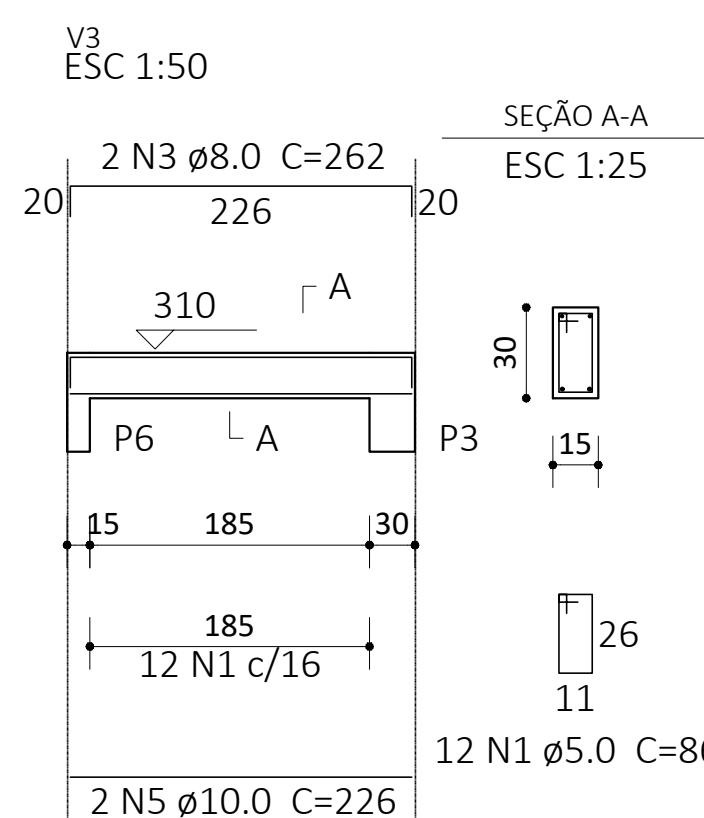
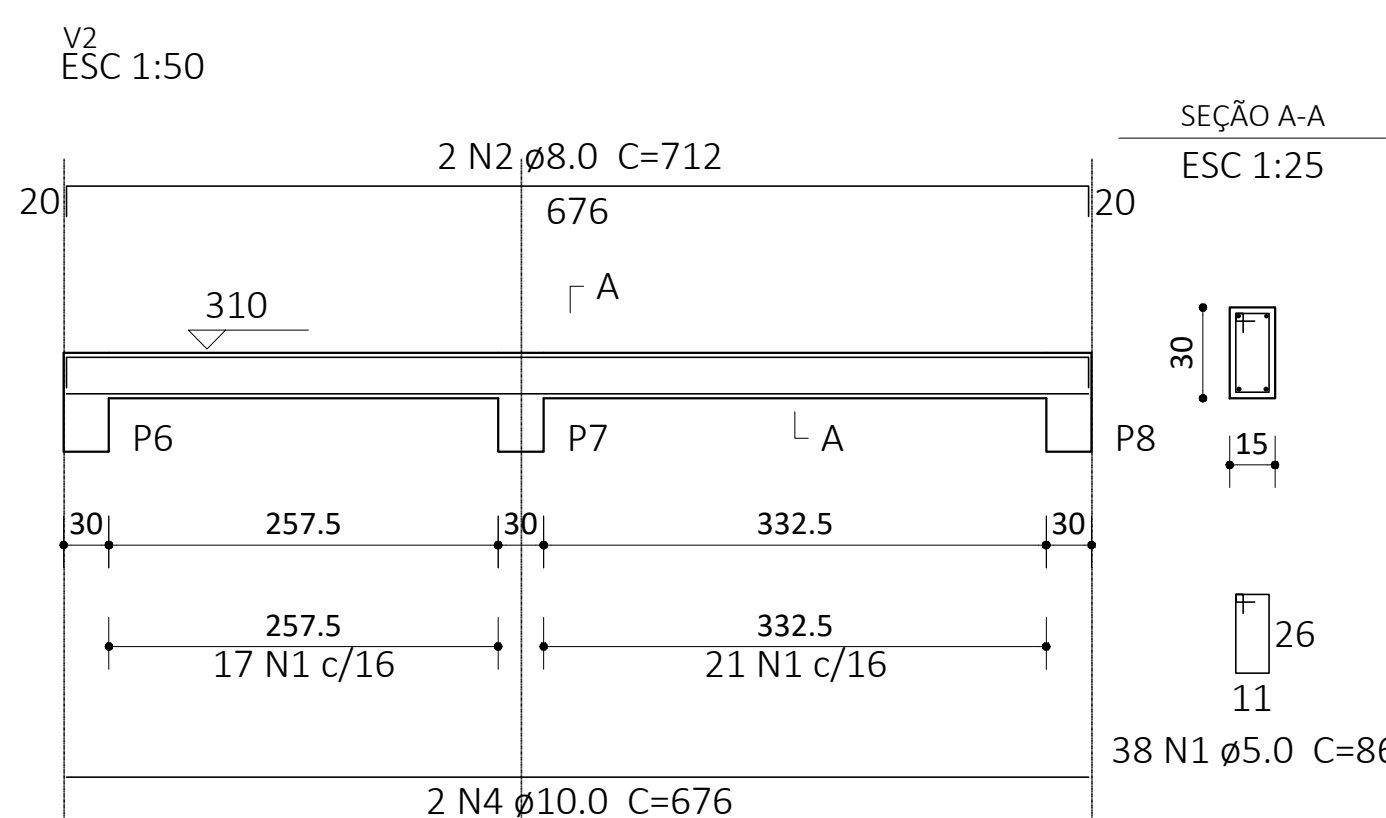
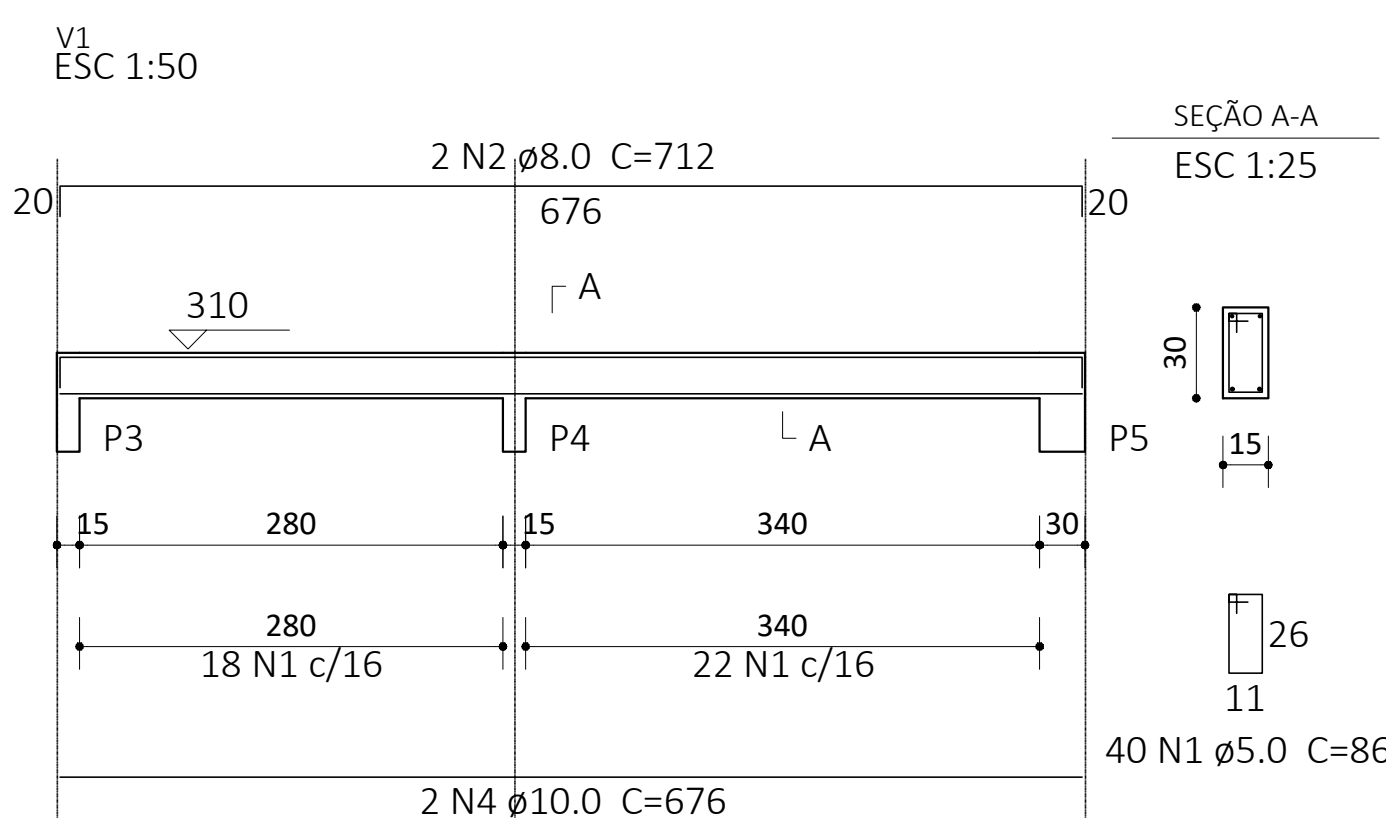
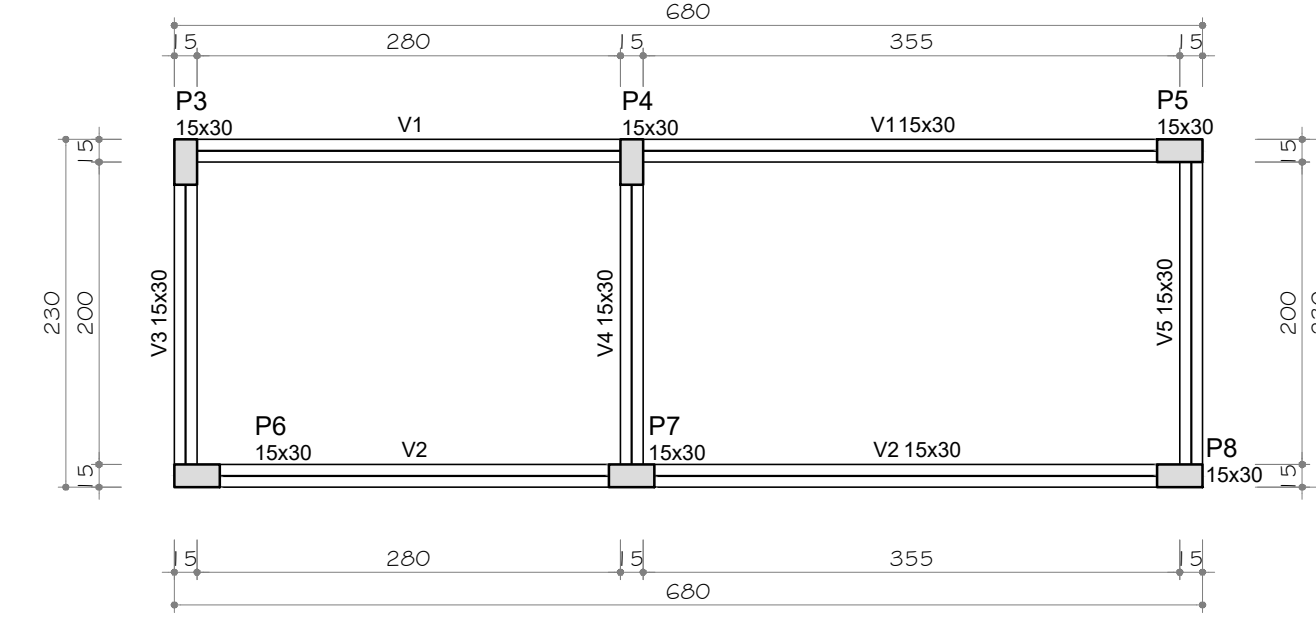
Vol. de concreto total (C-25) = 0.92 m³  
Área de forma total = 15.38 m²

**Vigas**

Nome	Seção (cm)	Elevação (cm)	Nível (cm)
V1	15x30	0	0
V2	15x30	0	0
V3	15x30	0	0
V4	15x30	0	0
V5	15x30	0	0

**Características dos materiais**

fc	Ecs
(kgf/cm²)	(kgf/cm²)
250	238000



**Relação do aço**

AÇO	N	DIAM	Q	UNIT (cm)	C.TOTAL (cm)
CA60	1	5.0	115	86	9890
CA50	2	8.0	4	712	2848
	3	8.0	6	262	1572
	4	10.0	4	676	2704
	5	10.0	6	226	1356

**Resumo do aço**

AÇO	DIAM	C.TOTAL (m)	BARRAS + 10 % (unid)
CA50	8.0	44.2	19.2
	10.0	40.6	27.5
CA60	5.0	98.9	16.8

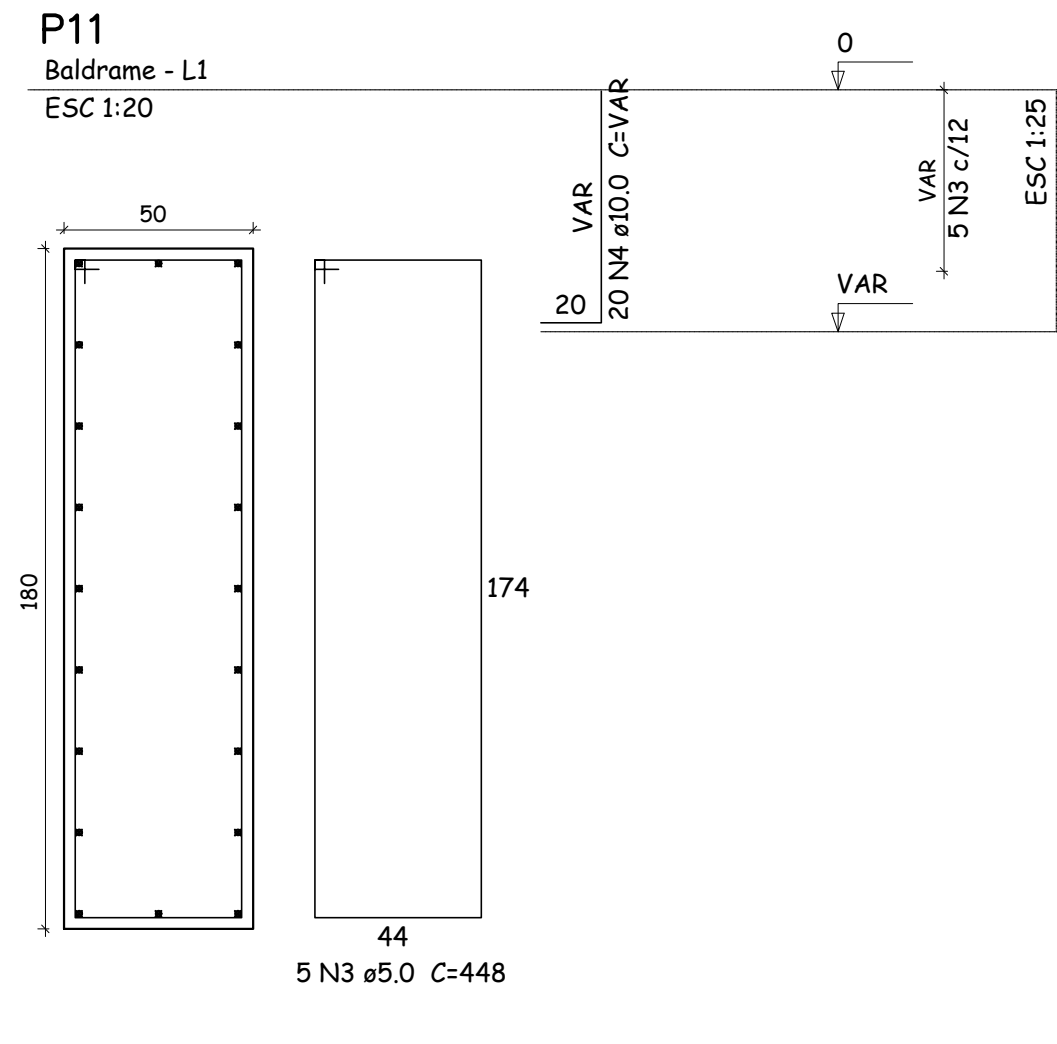
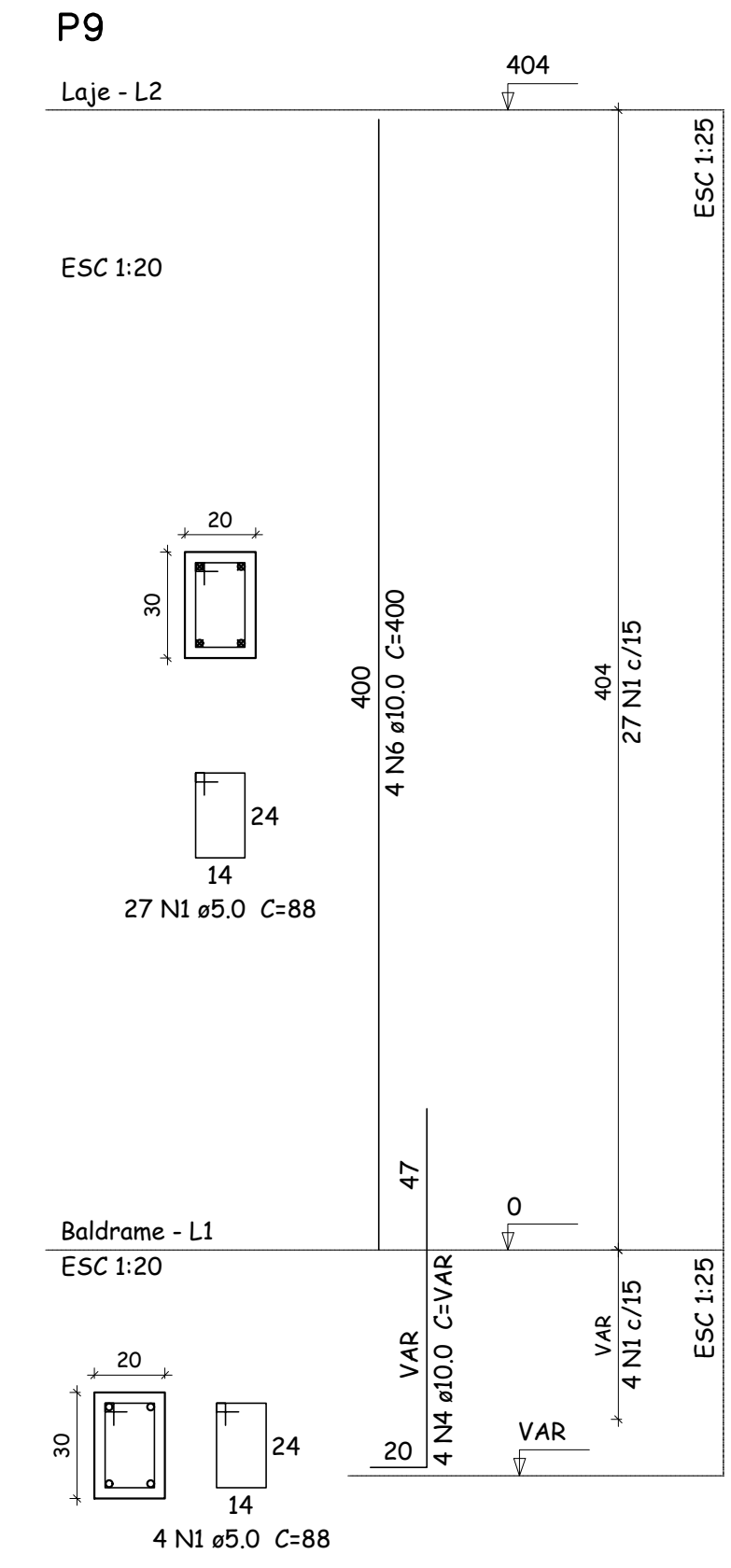
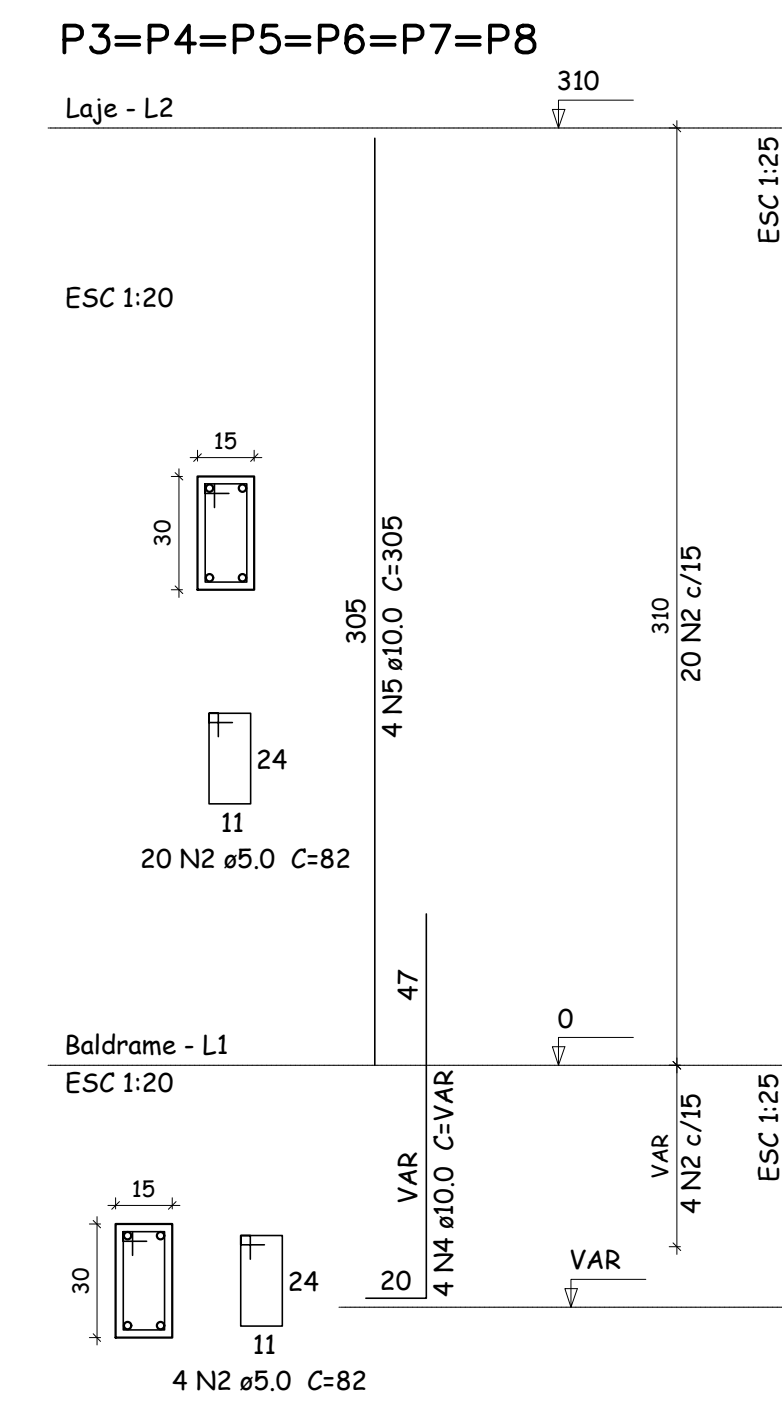
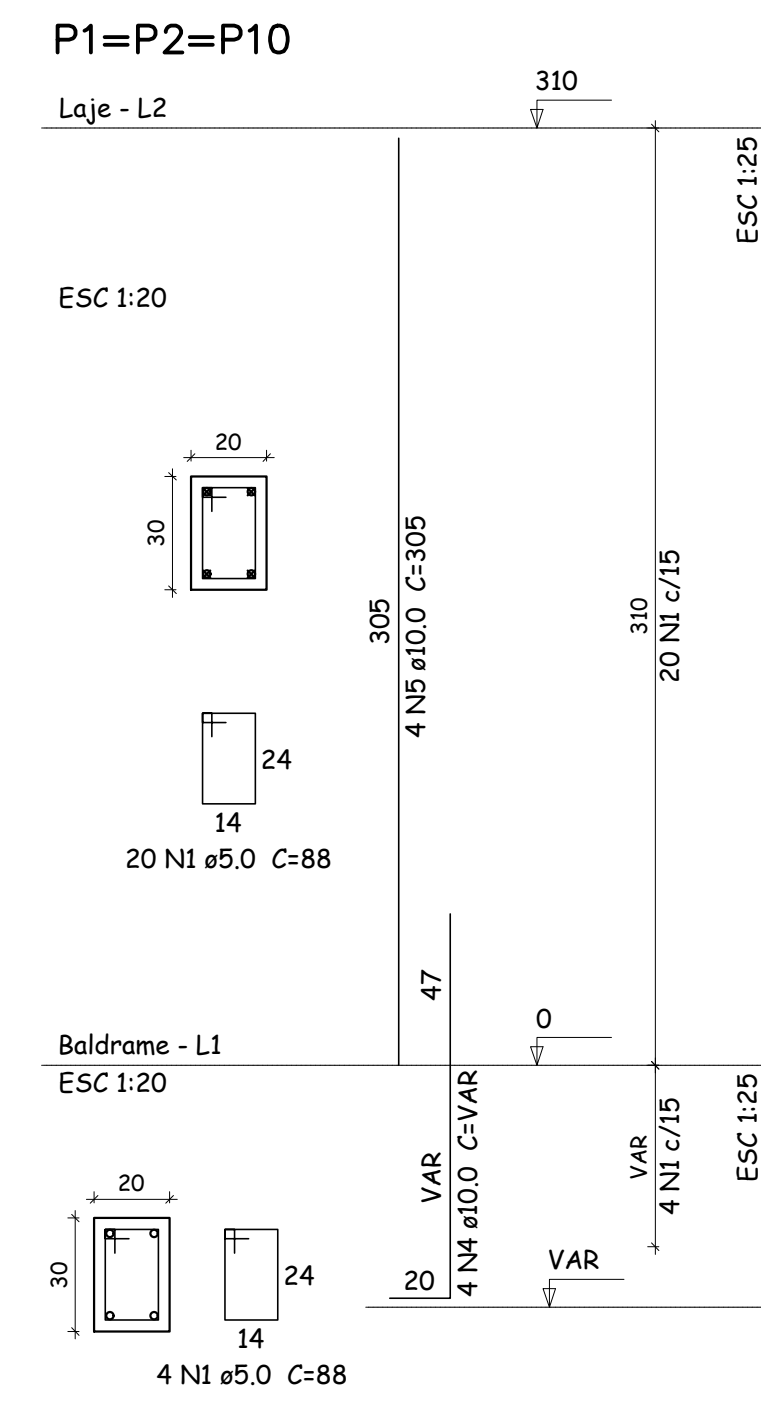
Vol. de concreto total (C-25) = 0.92 m³  
Área de forma total = 15.38 m²

**Vigas**

Nome	Seção (cm)	Elevação (cm)	Nível (cm)
V1	15x30	0	0
V2	15x30	0	0
V3	15x30	0	0
V4	15x30	0	0
V5	15x30	0	0

**Características dos materiais**

fc	Ecs
(kgf/cm²)	(kgf/cm²)
250	238000



P11 - Executar colarinho conforme projeto e levantar a estrutura com bloco estrutural deixando um vão interno.

**Relação do aço**

AÇO	N	DIAM	Q	UNIT (cm)	C.TOTAL (cm)
CA60	1	5.0	103	88	9064
	2	5.0	144	82	11808
CA50	3	5.0	5	448	2240
	4	10.0	60	VAR	VAR
	5	10.0	36	305	10980
	6	10.0	4	400	1600

**Resumo do aço**

AÇO	DIAM	C.TOTAL (m)	BARRAS + 10 %
CA50	10.0	185.8	17
CA60	5.0	231.1	21

Vol. de concreto total (C-25) = 2.95 m³

APROVAÇÃO/PREFEITURA

Responsável Técnico



Rua Pastor Blumel, 30 - Sala 101 - Edifício Paris - Centro - Timbó - SC  
Cep: 89120-000  
Fone / Fax: (47) 3382 6464  
e-mail: clicprojeto@gmail.com

**AMPLIAÇÃO INSTITUCIONAL  
POLÍCIA MILITAR**

Rua Massaranduba, 240 - Quintino - Timbó - SC



2ª Companhia de Polícia Militar de Timbó  
Data: Fev/2019  
Área a ampliar: 435,81m²