

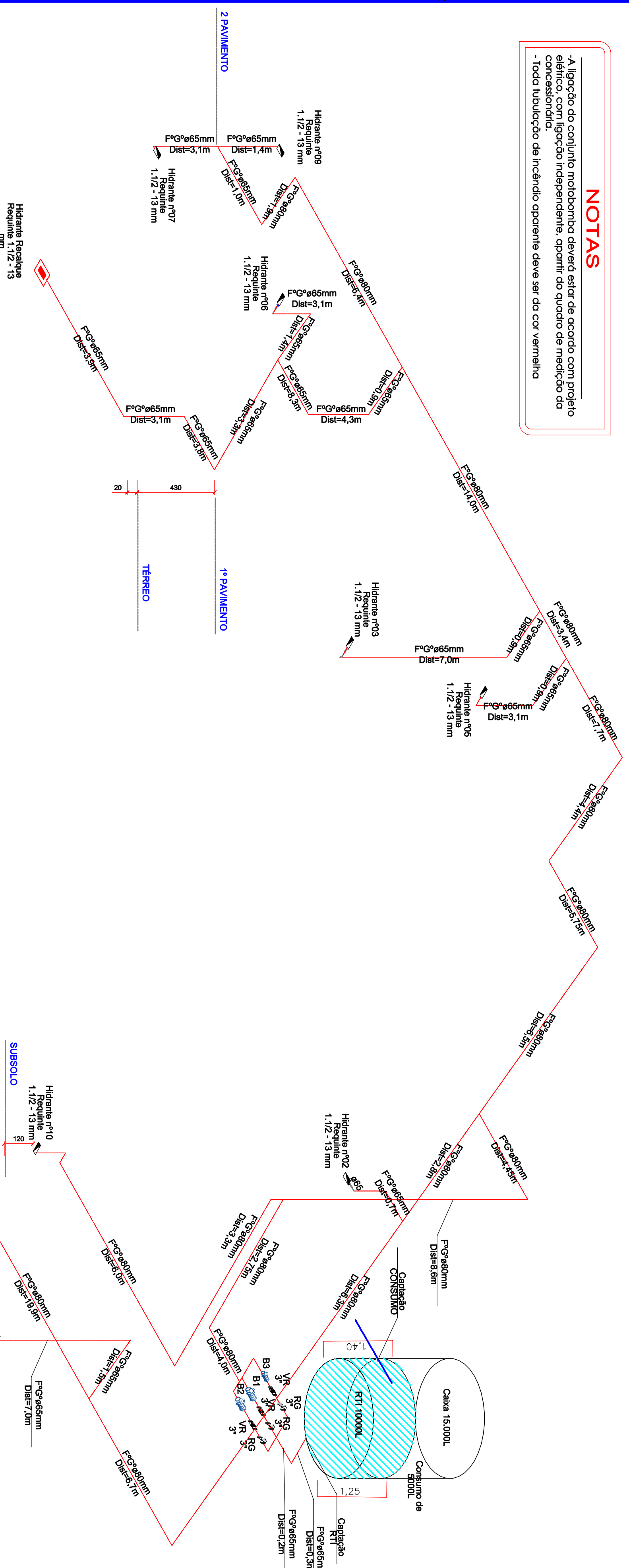
SIMBOLOGIA PADRÃO	
SÍMBOLO	DESCRIÇÃO
	Tubulação de hidrantes Ø indicado
	Hidrante de Recarga
	Hidrante de parede com derivaço para mangueira
	Motobomba especificada no projeto

NOTAS

- A ligação do conjunto motobomba deverá estar de acordo com projeto elétrico, com ligação independente, apartir do quadro de medição da concessionária.
- Toda tubulação de incêndio aparente deve ser da cor vermelha

NOTAS

- Deve ser instalado um painel de sinalização das bombas de incêndio (principal e reserva), preferencialmente ao lado da central de alarme de incêndio ou onde haja vigilância permanente, dotado de uma botoeira para acionamento manual das bombas, possuindo sinalização visual e acústica, indicando:
 - I- "BOMBA DE INCÊNDIO PRINCIPAL EM FUNCIONAMENTO"
 - II- "BOMBA DE INCÊNDIO RESERVA EM FUNCIONAMENTO"



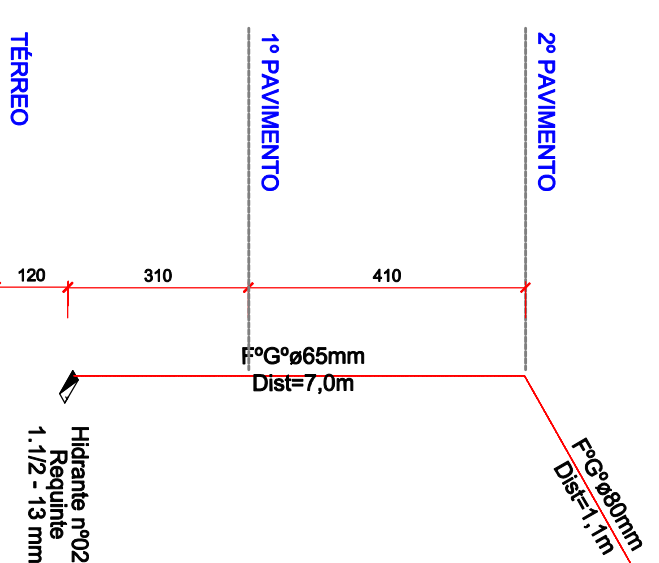
NOTAS BOMBA ELÉTRICA

- A bomba de incêndio acoplada a motor elétrico deve:
 - I- dispor de circuito elétrico independente do consumo geral da edificação;
 - II- ter os condutores do circuito elétrico protegidos por eletroduto antichama;
 - III- ter o disjuntor do seu circuito elétrico sinalizado;
 - IV- em modo a diferenciação de outros disjuntores; e
 - V- com a inscrição: "BOMBA DE INCÊNDIO - NÃO DESLIGUE".
- A bomba de incêndio não pode ser desligada pelo disjuntor interno geral da edificação.

NOTAS BOMBA COMBUSTÃO

- A bomba de incêndio acoplada a motor combustão deve:
 - I- levar no máximo 12 segundos, para a comutação da fonte de energia e entrar em funcionamento;
 - II- ter instalada sob o tanque de combustível do motor a combustão uma bacia de contenção com volume de 1,5 vez a capacidade do tanque; e
 - III- ter as partes do motor e do combustível manilhadas carregadas por um sistema de flutuação autônomo.

01 ISOMÉTRICO DA REDE DE HIDRANTES SEM ESCALA



MODERNIZAÇÃO TEATRO TIMBÓ
 RUA SETE DE SETEMBRO, 414 - CENTRO - TIMBÓ - SC

PROJETO PREVENTIVO HIDRÁULICO

jass
 jointville arquitetos associados

jass
 ARQUITETOS

AUTOR: Eng. Wilson Faria CREA-SC 55.398-9	CONTEÚDO: ISOMÉTRICO DA REDE DE HIDRANTES
PROPRIETÁRIO/PREFERÊNCIA: TIMBÓ ESCALA:	INDICADA
ASS.:	DATA: SETEMBRO/ 2019
RESP. TEC. EXECUÇÃO:	
ASS.:	

PRANCHA:
PV110 / 10

jass
 Rua: Germano Fischer, 37,
 Glória - Joinville - SC.
 Cep: 89.216-294
 Rua: Foz (47) 3463-2003
 email: jass.arq@gmail.com