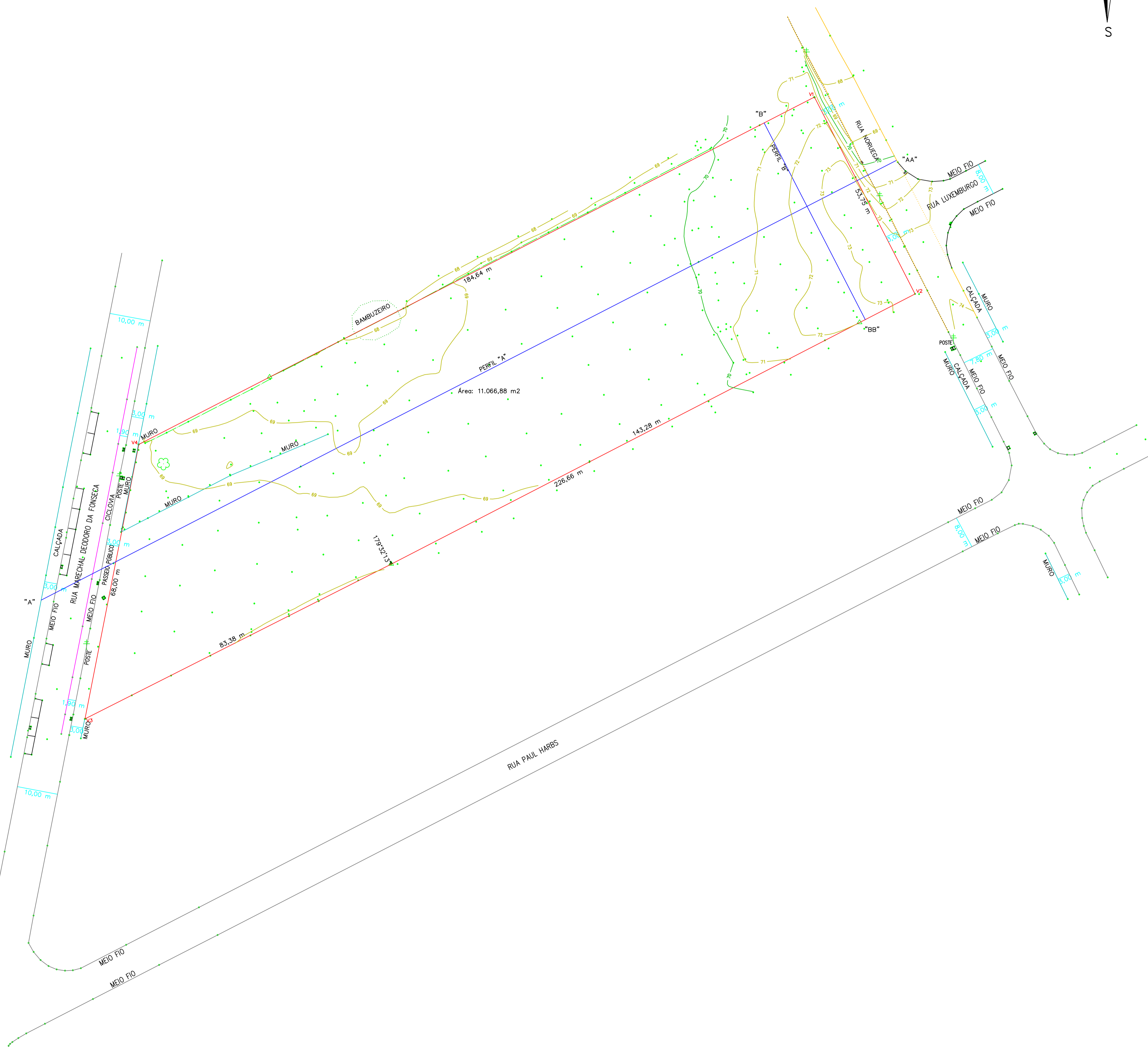
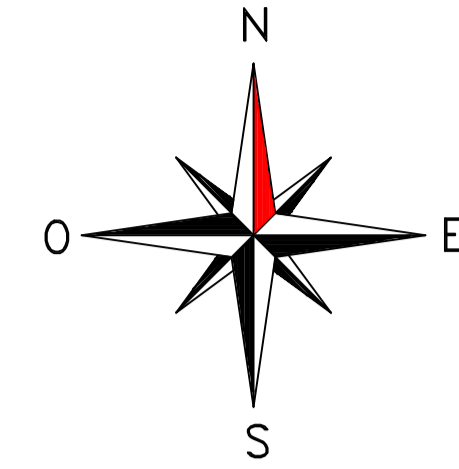


SITUAÇÃO ATUAL



CROQUI DE LOCALIZAÇÃO  
IMAGEM GOOGLE EARTH

TABELA DE AZIMUTES, DISTÂNCIAS E COORDENADAS

TABELA DE AZIMUTES, DISTÂNCIAS E COORDENADAS					
LADOS		AZIMUTE (UTM)	DISTÂNCIA (UTM)	COORDENADAS UTM	
Vértices	Vértices	metros	metros	E metros	N metros
V1	V2	152°55'57"	53,75	672088,3248	7032564,0866
V2	V3	242°53'08"	226,66	671886,5768	7032460,7828
V3	V4	11°05'28"	68,00	671899,6594	7032527,5201
V4	V1	62°47'21"	184,64	672063,8661	7032611,9503

QUADRO DE ÁREAS:

VOLUME DE CORTE = 7.303,05 M<sup>3</sup>  
 VOLUME ATERRO = 1.844,17 M<sup>3</sup>  
 ÁREA A SER TERRAPLENADA = 11.066,88 M<sup>2</sup>

CONVENÇÕES TOPOGRÁFICAS:

- IMÓVEL
- ESTRADA MUNICIPAL PAVIMENTADA
- ESTRADA MUNICIPAL PAVIMENTADA
- CICLOVIA
- MURO
- PERFIL
- CERCA
- LINHA DE COTA
- COTAS DE NÍVEL
- ESTRADA MUNICIPAL SEM PAVIMENTAÇÃO
- ESTRADA MUNICIPAL PAVIMENTADA
- CURVAS DE NÍVEL: MESTRAS
- CURVAS DE NÍVEL: CURVAS

Soluções em Geomensura

RIA LUIZ LAUS Nº 85, SALA 14, CENTRO COMERCIAL ELIZA  
 CENTRO – SÃO JOÃO BATISTA – SC  
 geotopografia@gmail.com  
 FONE: (48) 3265-5248 (48) 9 9965-2992 (48) 9 9995-5291

**Título:** LEVANTAMENTO PLANIALTIMÉTRICO – SITUAÇÃO ATUAL

<b>Proprietário/Local:</b>	<b>Multifunção:</b> 13.101/20.749/24.691 24.472/24.473	<b>Área m<sup>2</sup>:</b>	INDICADAS
DHT PARTICIPAÇÕES LTDA CNPJ Nº 09.685.384/0001-33	<b>Data:</b> DEZEMBRO/2019	<b>Escala:</b>	1/500
<b>Responsável Técnico:</b>	<b>Desenho:</b> JAISON FRANCO SILVEIRA	<b>Prancha:</b>	O 1
HELMO LUIZ ARBUSA ENGENHEIRO CIVIL – CREA/SC Nº 110523-0	<b>Arquivo:</b>		