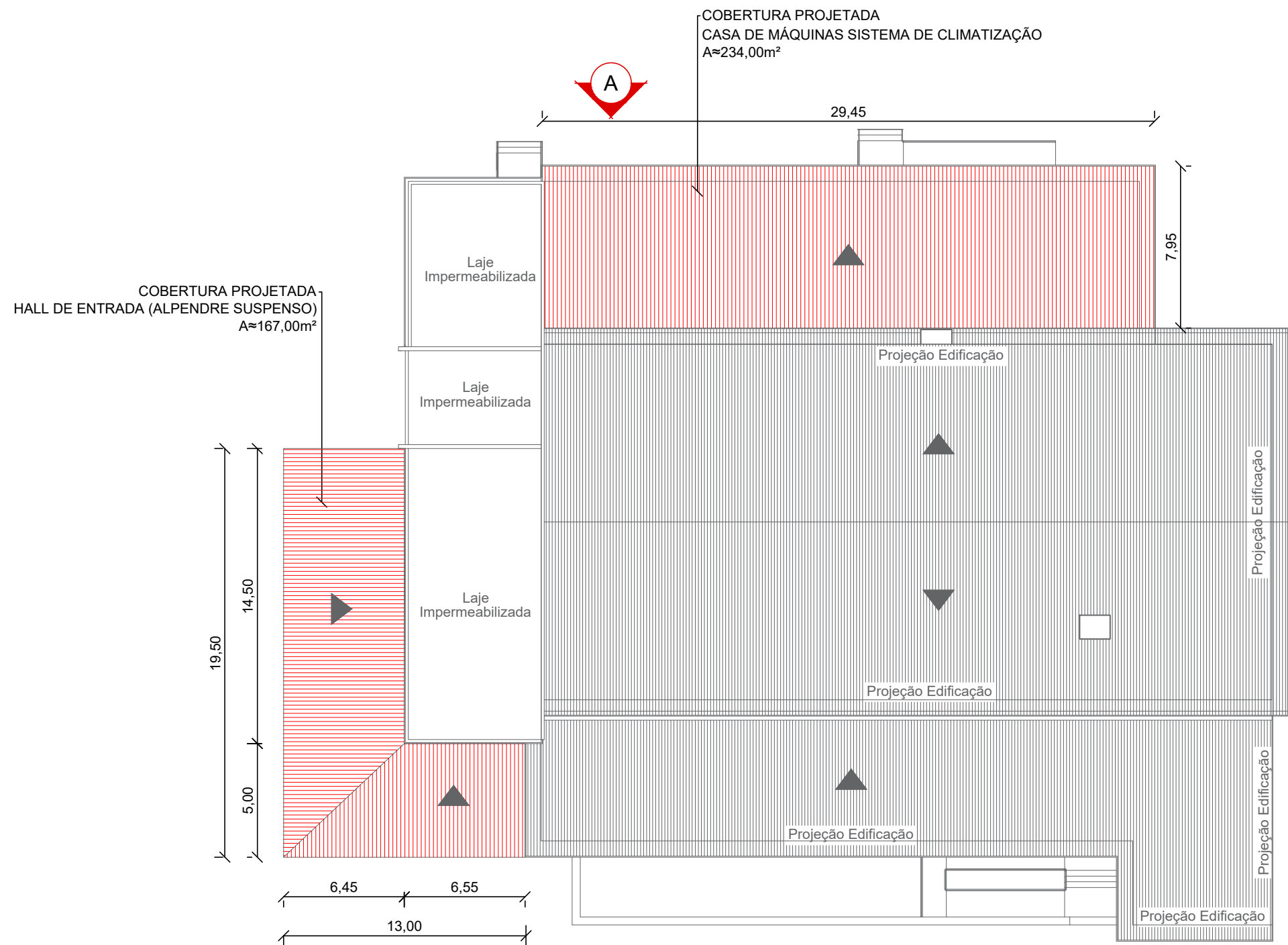
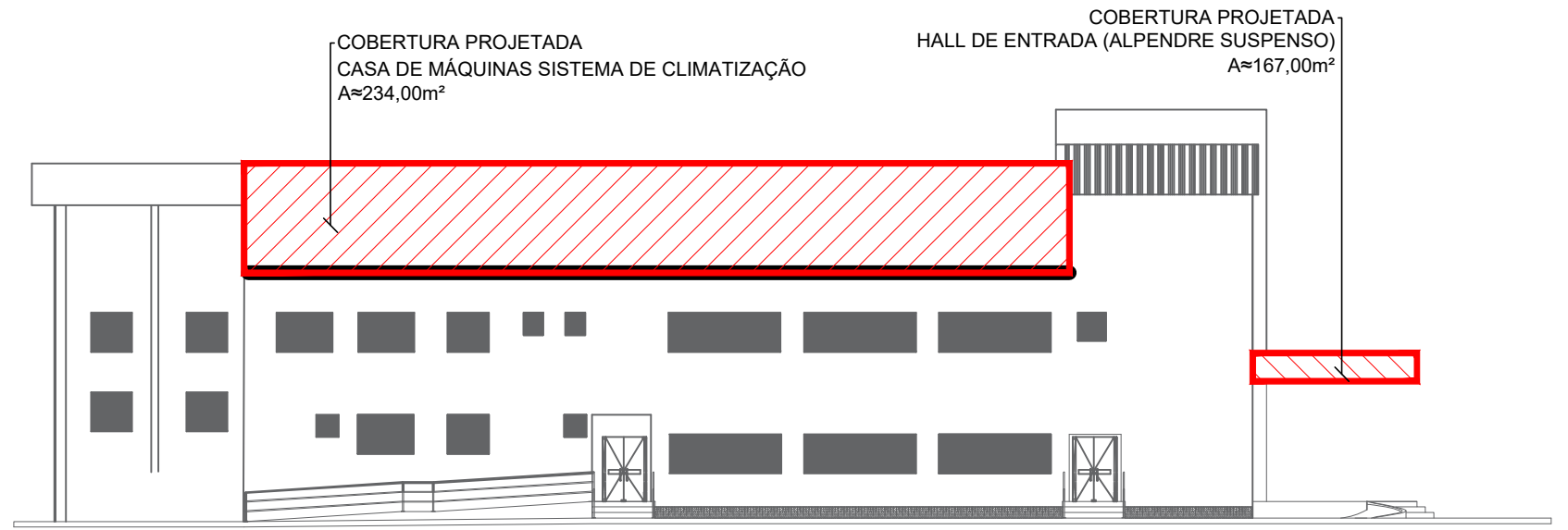


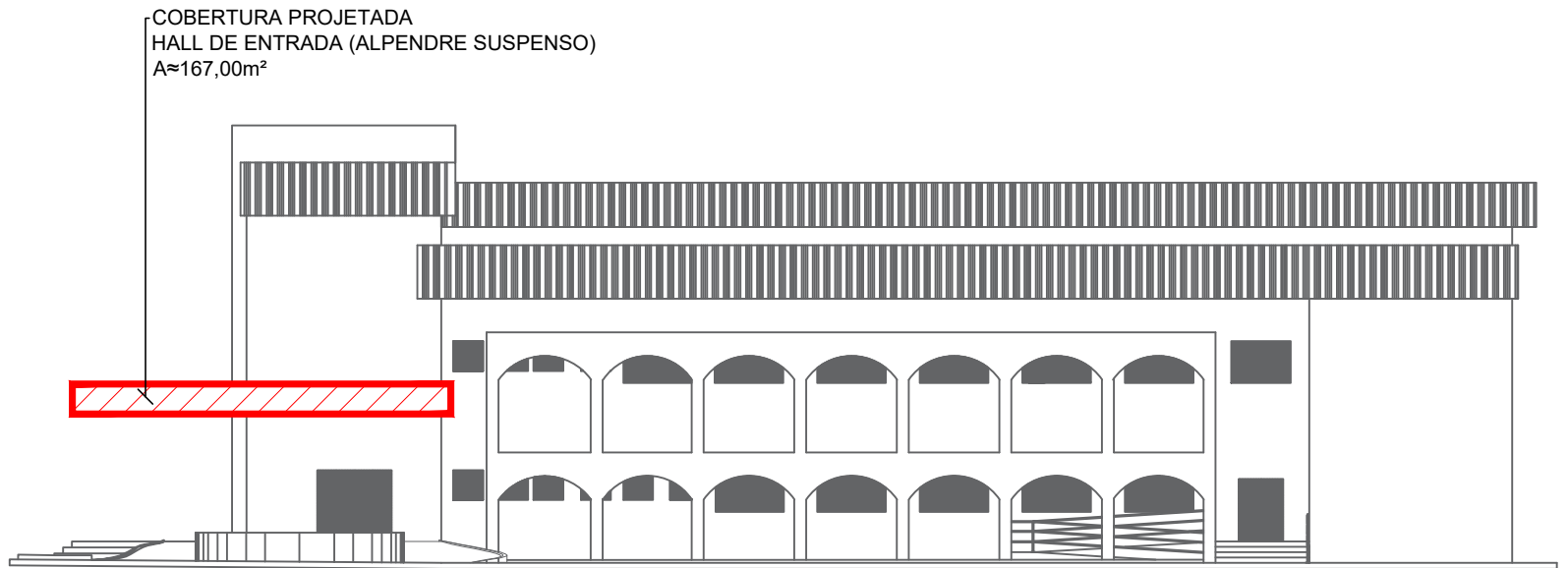
1 PLANTA BAIXA - A REMOVER
ESCALA: 1/250



2 PLANTA BAIXA - A FORNECER
ESCALA: 1/250



3 FACHADA A - LATERAL
ESCALA: 1/250



4 FACHADA B - LATERAL
ESCALA: 1/250



RESPONSÁVEL TÉCNICO: TAMIRES SMANIOTTO		PROPRIETÁRIO: MUNICÍPIO DE TIMBÓ	
TÍTULO PROFISSIONAL ENGENHEIRA CIVIL	NÚMERO DE REGISTRO: CREA/SC 170.479-0	CPF/CNPJ: 83.102.764/0001-15	
ASSINATURA:		ASSINATURA:	
		PREFEITURA MUNICIPAL DE TIMBÓ SECRETARIA DE PLANEJAMENTO, TRÂNSITO, MEIO AMBIENTE, INDÚSTRIA, COMÉRCIO E SERVIÇOS	
OBRA:		REFORMA DO CIC ESTRUTURAS METÁLICAS DE COBERTURA	
ENDEREÇO:		AVENIDA SETE DE SETEMBRO, N° 414 - CENTRO - TIMBÓ/SC	
PROJETO:		PROJETO ARQUITETÔNICO PLANTA BAIXA E FACHADAS	
MATERIAL(IS) DE CONSTRUÇÃO: ESTRUTURA METÁLICA	TIPO DO ALVARÁ:	ÁREA DO PROJETO: 401,00m²	
FINALIDADE DO ALVARÁ:		FOLHA:	
DATA:	REVISÃO:	ESCALA:	ARQ.01/01
11/04/2022	EMISSION INICIAL	INDICADA	