

## ACÇÃO EMERGENCIAL PARA A SETORIZAÇÃO DE ÁREAS DE ALTO E MUITO ALTO RISCO A MOVIMENTOS DE MASSA E ENCHENTES

**Setor Araponguinhas - Rua Bicuíba** SC\_TI\_SR\_01\_CPRM  
Timbó - SC  
Ponto de Referência - 22J / UTM\_N: 7031164 / UTM\_E: 669468

NOVEMBRO DE 2011



grande quantidade de blocos de rocha



cicatriz de deslizamento



Sulcos na rocha evidenciando passagem constante de água por longos períodos

**Descrição:** O setor localiza-se ao longo das encostas do morro arapongas, com altura de 470 metros, com grande quantidade de blocos rochosos, e drenagens que podem conduzir grandes volumes de água e detritos. Nas partes mais baixas o domínio é de planícies aluvionares, sujeitas a inundações nos períodos chuvosos.

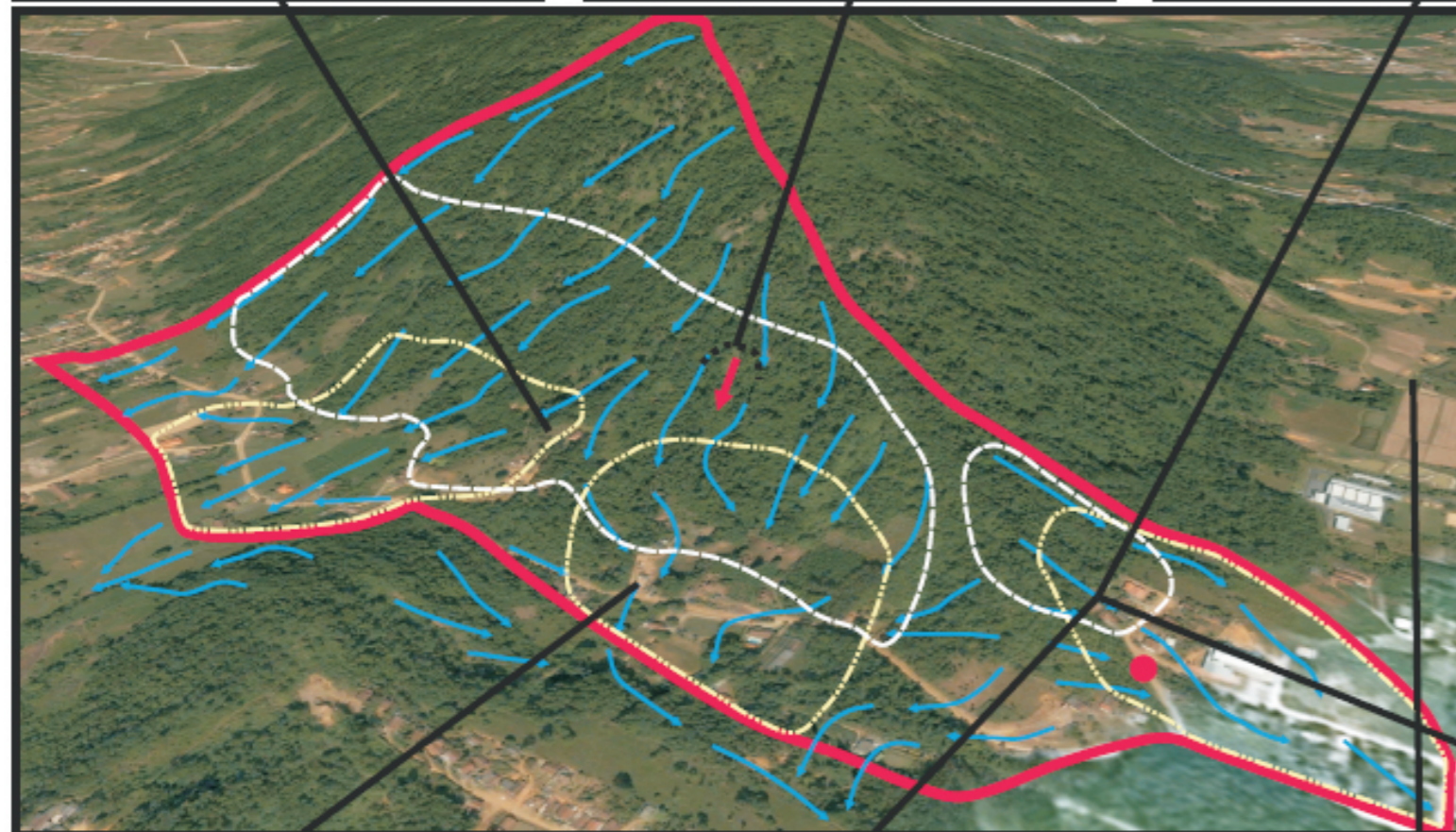
**Tipologia dos processos esperados para esse cenário:**

- ◆ **deslizamentos:** a altura e inclinação da encosta favorecem esse tipo de evento, acrescido a esse risco observamos a presença de blocos rochosos e nascentes de água, os efeitos da interferência antrópica na criação de taludes de corte e aterros lançados inadequados, aumentando a instabilidade dos terrenos.
- ◆ **rastejos:** fenômeno observado em taludes de corte para estradas, e construção de casas sobre talus (material incoerente e inconsolidado) sujeito a movimentação principalmente na proximidade fontes de água, o solo se move lentamente e provoca rachaduras nas casas chegando até a demolição.
- ◆ **enxurradas:** risco elevado devido a existência de casas dentro ou muito próximas das linhas de drenagens, e geralmente possuem obstruções no fluxo das águas,
- ◆ **queda e/ou rolamento de blocos:** o setor apresenta grande quantidade de blocos rochosos de dimensões métricas, alguns estão visíveis, porém muitos outros estão ocultos na vegetação e representam risco muito alto, tanto devido a alta inclinação da encosta, quanto a forma como se encontram, repousando uns sobre os outros, o que provoca ruídos ao se acomodarem nos dias chuvosos.

Quantidade de moradias em risco: 98  
Quantidade de pessoas em risco: 391  
Grau de Risco: **R4 - Muito Alto**

**Sugestões de ações a serem tomadas:**

Analisar relação custo/benefício para implantação de obras.  
Remoção de moradias dentro da linha de drenagem e eventuais relocações.



**Legenda:**

- Cicatriz de deslizamento
- Ponto de Referência
- Delimitação do setor de risco com a área de abrangência
- Sentido do material mobilizado
- ~ Sentido das águas pluviais
- Região sujeita a deslizamentos e/ou rolamento de blocos
- Região sujeita a corridas de massa e enxurradas



blocos de rocha em solo de talus



empilhamento de blocos soltos produção de ruídos por acomodação



rachaduras em moradias evidenciando rastejo do solo



moradia em cima de linha de drenagem

**EQUIPE TÉCNICA**

Coordenação  
Jorge Pimentel

Coordenação de Geoprocessamento e Edição  
Edgar Shinzato

Assessoria Técnica  
Carlos Eduardo Osório Ferreira

Equipe de Campo  
Bruno Eildorf  
Deyna Pinho