

ACÇÃO EMERGENCIAL PARA A SETORIZAÇÃO DE ÁREAS DE ALTO E MUITO ALTO RISCO A MOVIMENTOS DE MASSA E ENCHENTES

Setor Araçonguinhas - Beco Borchardt

SC_TI_SR_02_CPRM

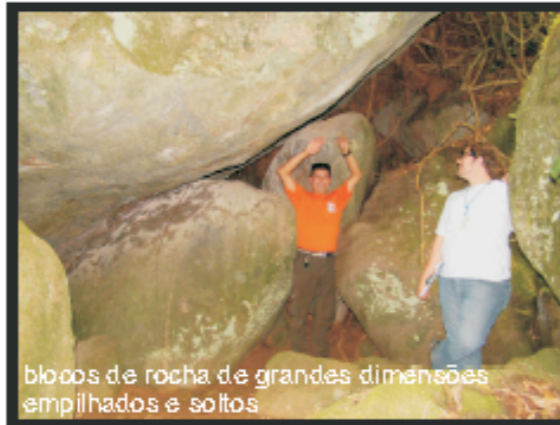
NOVEMBRO DE 2011

Timbó - SC

Ponto de Referência - 22J / UTM_N: 7029319 / UTM_E: 669883



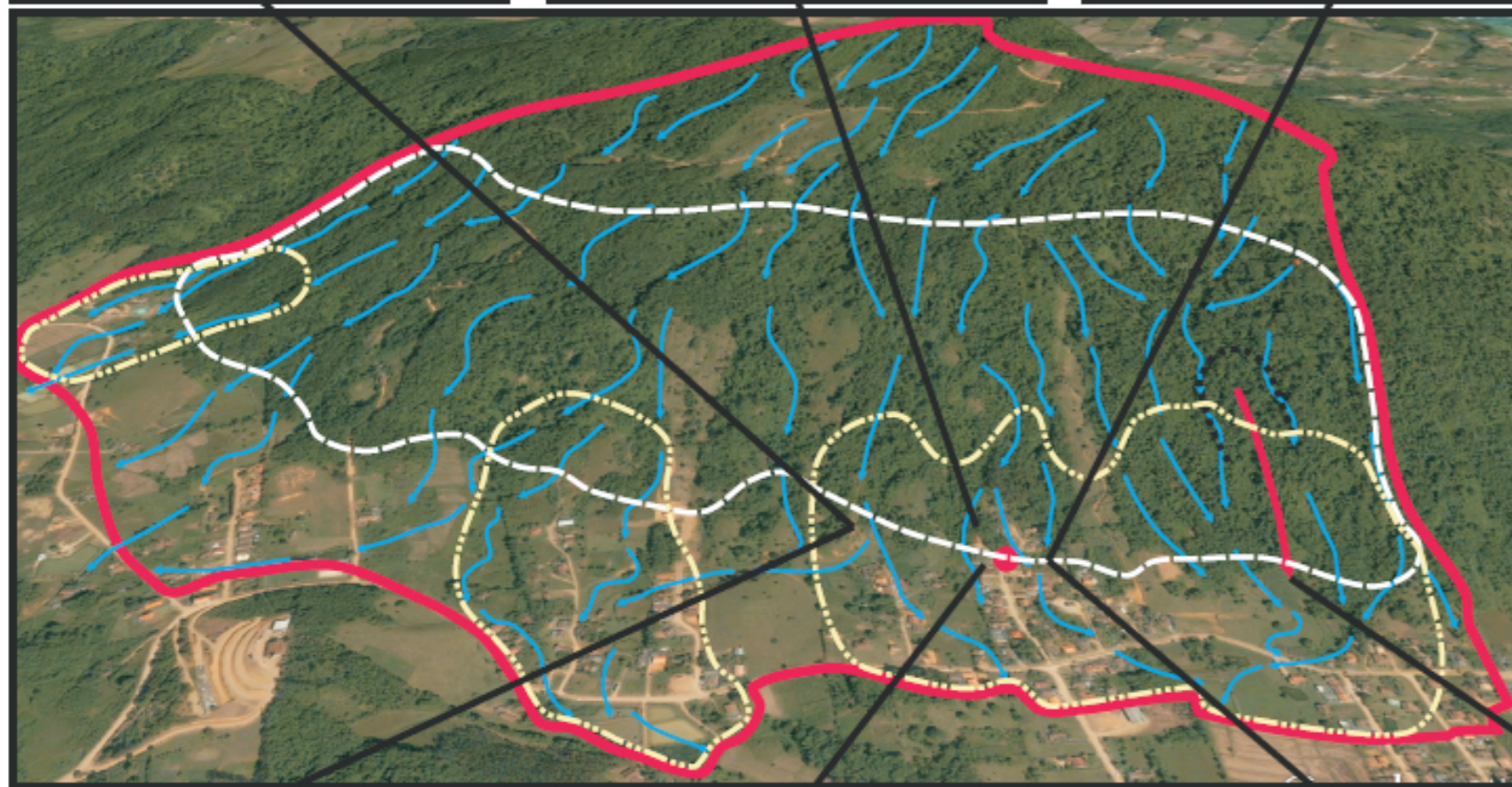
moradias na linha de drenagem



blocos de rocha de grandes dimensões empilhados e soltos



moradias em cima da linha de drenagem



Descrição: O setor ao longo das encostas do morro arapongas, com altura de 470 metros, apresenta grande inclinação, presença marcante de blocos rochosos, e drenagens extensas que podem conduzir volumes expressivos de água e detritos. nas partes mais baixas o domínio é de planícies aluvionares, sujeitas a inundações nos períodos chuvosos

Tipologia dos processos esperados para esse cenário:

- ◆ **enxurradas e corridas de lama:** essa tipologia representa alto risco nesse setor, devido as condições naturais do terreno e da ocupação de áreas exatamente na linha das grandes drenagens.
- ◆ **deslizamentos:** a altura e inclinação da encosta favorecem esse tipo de evento, acrescido a esse risco observamos a presença de blocos rochosos e nascentes de água, os efeitos da interferência antrópica no corte e aterros inadequados, aumentando a instabilidade dos terrenos.
- ◆ **rastejos:** fenômeno observado em cortes de talude para estradas, e em construção de casas sobre tálus (material incoerente e inconsolidado), sujeito a movimentação, principalmente quando próximo a fontes de água, o solo se move lentamente e provoca rachaduras nas casas chegando até a demolição
- ◆ **rolamento de blocos:** o setor apresenta grande quantidade de blocos rochosos de dimensões métricas, alguns estão visíveis, porém muitos outros estão ocultos na vegetação e representam risco muito alto, devido a inclinação da encosta, bem como a forma que se encontram, repousando uns sobre os outros, o que provoca ruídos ao se acomodarem nos dias chuvosos.

Quantidade de moradias em risco: 98
Quantidade de pessoas em risco: 391
Grau de Risco: **R4 - Muito Alto**

Sugestões de ações a serem tomadas:

- Analisar relação custo / benefício para implantação de obras.
- Relocação de todas as moradias localizadas nas linhas de drenagem.

Legenda:

- Cicatriz de deslizamento
- Ponto de Referência
- Delimitação do setor de risco com a área de abrangência
- Sentido do material mobilizado
- Sentido das águas pluviais
- Região sujeita a deslizamentos e/ou rolamento de blocos
- Região sujeita a corridas de massa e enxurradas



blocos de rocha de grandes dimensões na encosta



rachaduras em moradias evidenciando rastejo do solo



muros abaulados evidenciando rastejo do solo



deslizamentos de terra

EQUIPE TÉCNICA

Coordenação
Jorge Pimentel

Coordenação de Geoprocessamento e Edição
Edgar Shinzato

Assessoria Técnica
Carlos Eduardo Osório Ferreira

Equipe de Campo
Bruno Elldorf
Deyna Pinho