

# AÇÃO EMERGENCIAL PARA RECONHECIMENTO DE ÁREAS DE ALTO E MUITO ALTO RISCO A MOVIMENTOS DE MASSAS E ENCHENTES

TIMBÓ - SC  
Abril/2013

SC\_TI\_SR\_17\_CPRM  
Localização: CAPITAIS/NAÇÕES  
UTM 22 J 670654 E 7033795 N



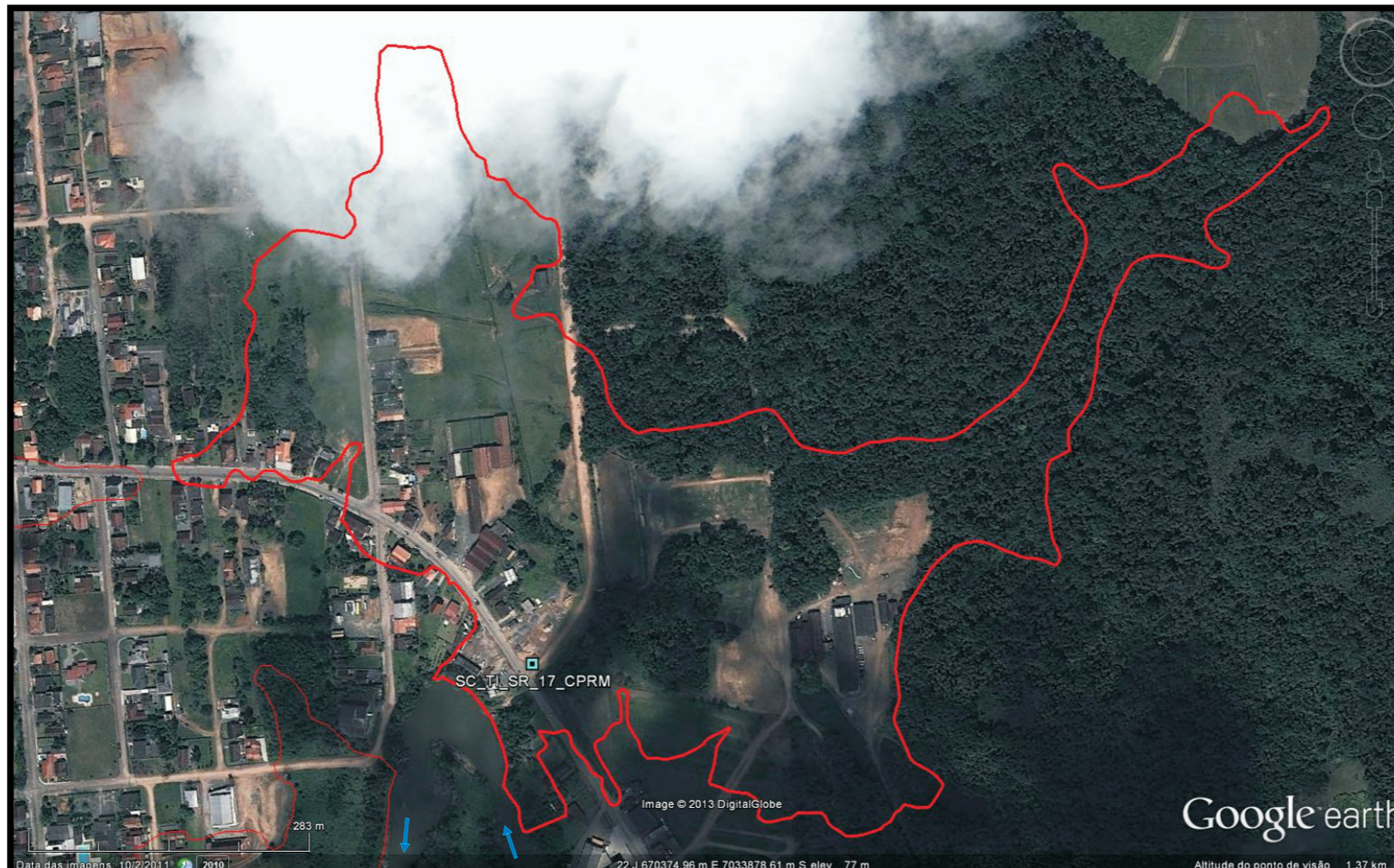
Tipo de ocupação.



Tipo de ocupação.



Tipo de ocupação.



Tipo de ocupação.



Tipo de ocupação.

**Descrição:** Ocupação urbana em processo de expansão localizada na planície de inundação do Rio do Cedro, próximo à confluência com o Rio Benedito. Sistema fluvial meandrante composto por depósitos aluvionares de idades holocênicas, constituídos por seixos, areias finas a grossas, com níveis de cascalhos, lentes de material silto-argiloso e restos de matéria orgânica. Estes sedimentos estão relacionados a planícies de inundação, barras de canal e canais fluviais atuais, por vezes capeados por sedimentos coluvionares.

Edificações residenciais de alvenaria e pequenos edifícios, com baixa vulnerabilidade. Vias predominantemente pavimentadas, com sistema de drenagem pluvial. Sistema de tratamento de esgoto sanitário por meio de fossa/filtro individual. Setor atingido por inundação em 2011.

**Tipologia:** Inundação

**Risco:** Alto

**Quantidade de casas em risco:** aprox. 20

**Quantidade de pessoas em risco:** aprox. 80

**Sugestões de medidas:**

- Evacuação preventiva durante evento de inundação;
- Implantação de sistema de alerta hidrológico a nível de bacia hidrográfica;
- Elaboração de plano de contingência;
- Adoção de políticas de controle de ocupação em áreas sujeitas a inundação;
- Recomposição da mata ciliar.

**Legenda**

- Delimitação do Setor de Risco
- Sentido da drenagem
- Sentido do movimento de massa
- - - Cicatriz de escorregamento
- - - → Linha de drenagem

**Responsável Técnico:**  
Geól. Marlon Hoelzel  
Pesquisador em Geociências  
GEHTE - SUREG/PA