

AÇÃO EMERGENCIAL PARA RECONHECIMENTO DE ÁREAS DE ALTO E MUITO ALTO RISCO A MOVIMENTOS DE MASSAS E ENCHENTES

TIMBÓ - SC
Abril/2013

SC_TI_SR_21_CPRM
Localização: CENTRO/IMIGRANTES
UTM 22 J 671989 E 7031229 N



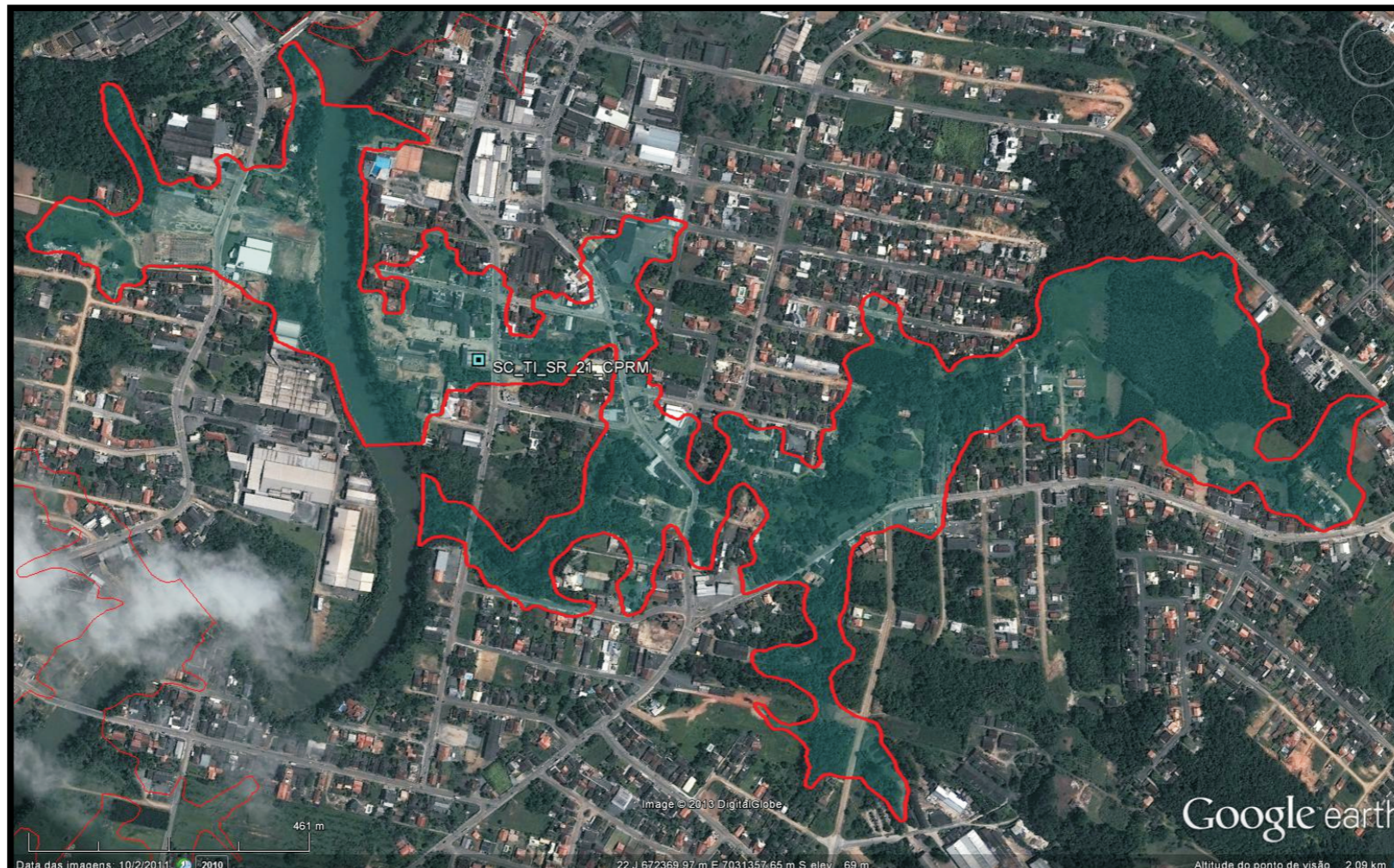
Tipo de ocupação.



Tipo de ocupação.



Tipo de ocupação.



Tipo de ocupação.



Tipo de ocupação.



Tipo de ocupação.

Descrição: Ocupação urbana consolidada localizada em planície de inundação formada pela confluência dos Rios do Cedro e Benedito. Sistema fluvial meandrante composto por depósitos aluvionares de idades holocênicas, constituídos por seixos, areias finas a grossas, com níveis de cascalhos, lentes de material silto-argiloso e restos de matéria orgânica. Estes sedimentos estão relacionados a planícies de inundação, barras de canal e canais fluviais atuais, por vezes capeados por sedimentos coluvionares. Edificações residenciais e comerciais predominantemente de alvenaria e diversos edifícios. Baixa vulnerabilidade das edificações. Vias predominantemente pavimentadas, com sistema de drenagem pluvial. Sistema de tratamento de esgoto sanitário por meio de fossa/filtro individual. Setor atingido por inundação em 2011.

Tipologia: Inundação

Risco: Alto

Quantidade de casas em risco: aprox. 170

Quantidade de pessoas em risco: aprox. 680

Sugestões de medidas:

- Evacuação preventiva durante evento de inundação;
- Implantação de sistema de alerta hidrológico a nível de bacia hidrográfica;
- Elaboração de plano de contingência;
- Adoção de políticas de controle de ocupação em áreas sujeitas a inundação;

Legenda

- Delimitação do Setor de Risco
- Sentido da drenagem
- Sentido do movimento de massa
- - - Cicatriz de escorregamento
- - -> Linha de drenagem

Responsável Técnico:
Geól. Marlon Hoelzel
Pesquisador em Geociências
GEHTE - SUREG/PA