

AÇÃO EMERGENCIAL PARA RECONHECIMENTO DE ÁREAS DE ALTO E MUITO ALTO RISCO A MOVIMENTOS DE MASSAS E ENCHENTES

TIMBÓ - SC
Abril/2013

SC_TI_SR_20_CPRM
Localização: MARTINHO STEIN/DONA CLARA
UTM 22 J 669397 E 7031536 N



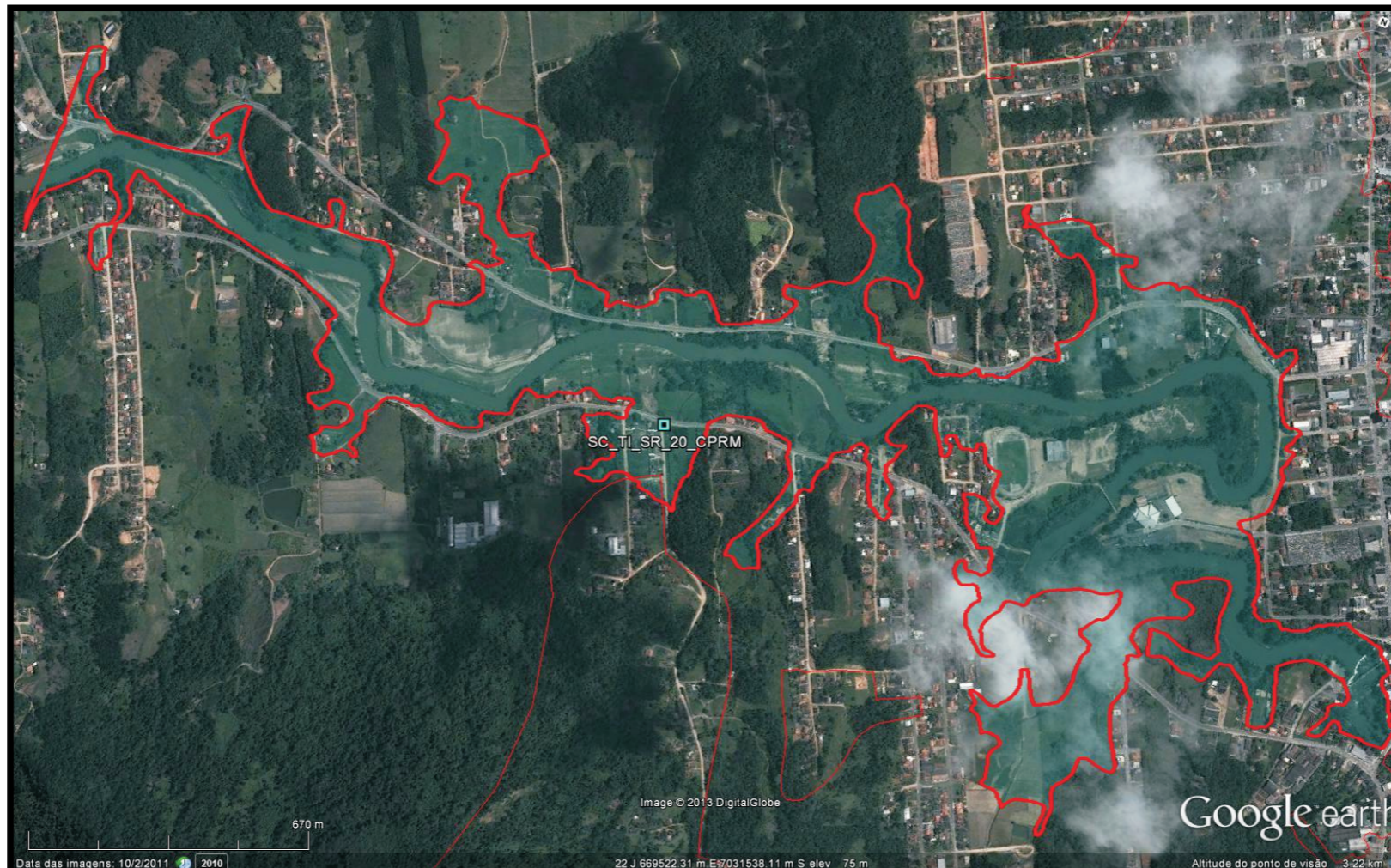
Tipo de ocupação.



Tipo de ocupação.



Tipo de ocupação.



Descrição: Ocupação periurbana localizada em planície de inundação do Rio Benedito, próximo à confluência com o Rio do Cedro. Sistema fluvial meandrante composto por depósitos aluvionares de idades holocênicas, constituídos por seixos, areias finas a grossas, com níveis de cascalhos, lentes de material silto-argiloso e restos de matéria orgânica. Estes sedimentos estão relacionados a planícies de inundação, barras de canal e canais fluviais atuais, por vezes capeados por sedimentos coluvionares.

Edificações residenciais esparsas, construídas em alvenaria, com baixa vulnerabilidade. Via principal pavimentada, com sistema de drenagem pluvial. Ponto de erosão fluvial afetando a rodovia, com obra de contenção em andamento. Sistema de tratamento de esgoto sanitário por meio de fossa-séptica individual. Setor atingido por inundação em 2011.

Tipologia: Inundação

Risco: Alto

Quantidade de casas em risco: aprox. 110

Quantidade de pessoas em risco: aprox. 440

Sugestões de medidas:

- Evacuação preventiva durante evento de inundação;
- Implantação de sistema de alerta hidrológico a nível de bacia hidrográfica;
- Elaboração de plano de contingência;
- Adoção de políticas de controle de ocupação em áreas sujeitas a inundação;
- Recomposição da mata ciliar.

Legenda

- Delimitação do Setor de Risco
- Sentido da drenagem
- Sentido do movimento de massa
- - - Cicatriz de escorregamento
- Linha de drenagem

Responsável Técnico:
Geól. Marlon Hoelzel
Pesquisador em Geociências
GEHTE - SUREG/PA



Tipo de ocupação.



Tipo de ocupação.